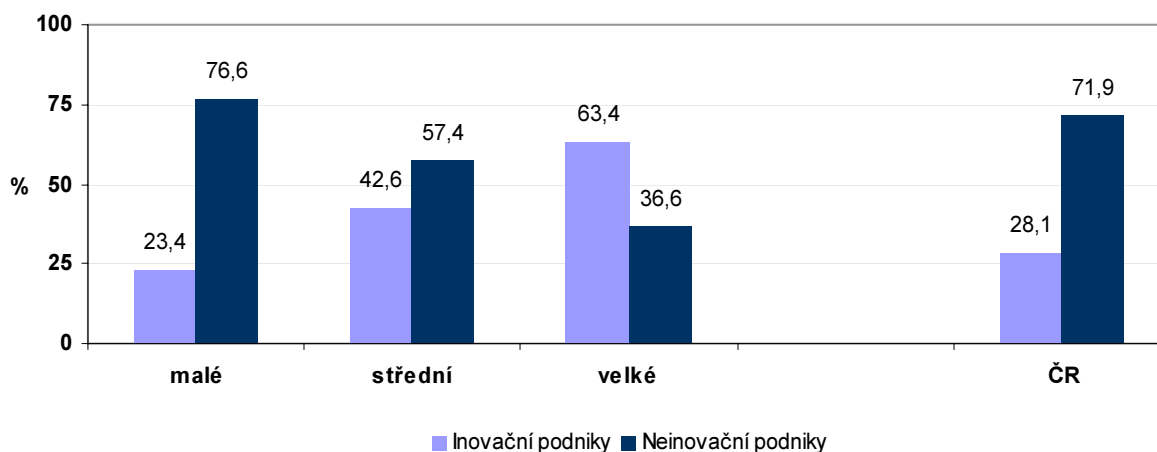


Inovační aktivity podniků v České republice v letech 2004–2006

2.1 Inovační podniky

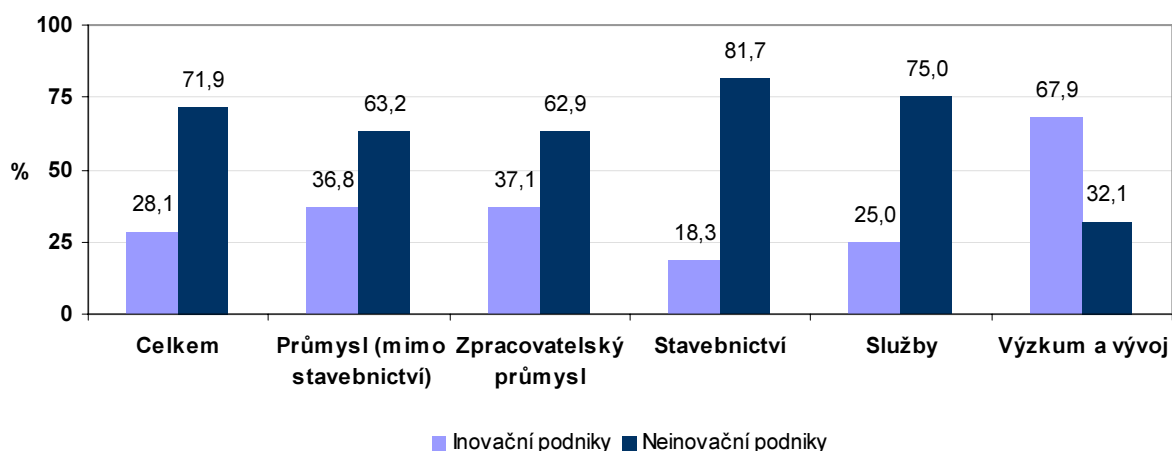
Na základě aktuálního šetření inovačních aktivit podniků v Česku bylo zjištěno, že **inovačními aktivitami se zabývalo 28,1 % podniků** z celkového počtu všech podniků aktivních v daném období. Největší podíl inovačních podniků byl ve skupině velkých podniků (konkrétně 63,4 %) a nejmenší pak podle předpokladu u malých podniků (23,4 %), které mají omezené možnosti (zejména prostředky)¹ inovovat. U středních podniků podíl inovačních podniků ve sledovaném období dosáhl 42,6 %.

GRAF 2.1: Podíl inovačních a neinovačních podniků podle velikosti podniku; 2004–2006



Podniky ve zpracovatelském průmyslu, potažmo v celém odvětví průmyslu, jsou inovačně aktivnější než podniky v oblasti služeb. **Podíl inovačních podniků v odvětví Průmyslu dosáhl 36,8 % (zpracovatelský průmysl – 37,1 %), ve Službách to bylo 25,0 %.** Ve Stavebnictví dosáhl podíl inovačních podniků 18,3 %. Nejvyšší podíl inovačních podniků ve zpracovatelském průmyslu zaznamenalo odvětví *Koksování a chemického průmyslu* (55,3 %). V oblasti služeb jsou významnými inovačními odvětvími *Činnosti v oblasti výpočetní techniky* (podíl 60,0 %) a zejména *Výzkum a vývoj* (podíl 67,9 %).

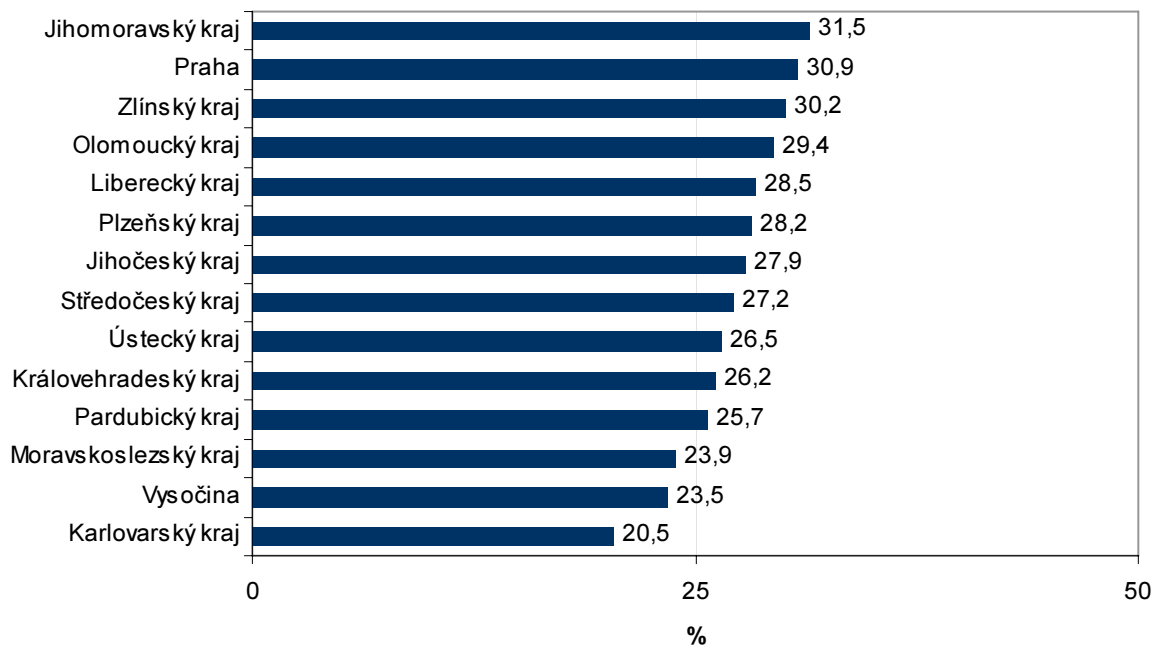
GRAF 2.2: Podíl inovačních podniků podle vybraných odvětví; 2004–2006



¹ Blíže viz část bariéry bránící inovačním aktivitám.

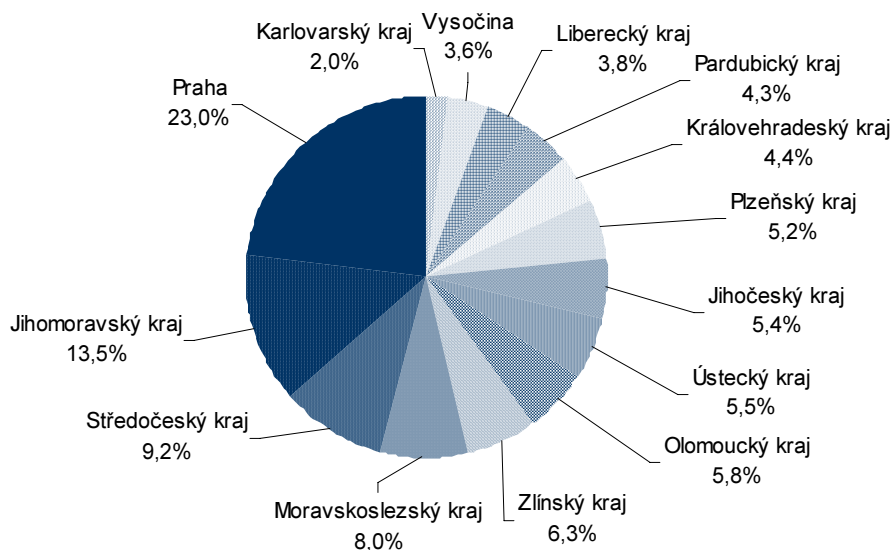
V období 2004–2006 nejvíce inovovaly podniky v Jihomoravském kraji (31,5 %). Praha jako hlavní město obsadila 2. místo (30,9 %), i přesto že je zde koncentrována většina sídel podniků v ČR. V minulém období 2003–2005 nejvíce inovovaly podniky právě v Praze. Dalším krajem s podílem inovačních podniků větším než 30 % byl Zlínský kraj (30,2 %). Podíly v ostatních krajích se pohybovaly v intervalu 20–30 %. Středočeský kraj (kde jsou největší podnikové výdaje na výzkum a vývoj) se umístil s 27,2 % ve středu žebříčku krajů.² Nejmenší podíl inovujících podniků má Karlovarský kraj, pouze 20,5 %.

GRAF 2.3: Podíl inovačních podniků podle krajů; 2004–2006



Z celkového počtu inovačních podniků jich 23,0 % mělo ústředí v Praze. V Jihomoravském kraji podíl dosáhl 13,5 %. Ve Středočeském kraji pak podíl inovačních podniků na celkovém počtu inovačních podniků v ČR dosáhl 9,2 % (3. místo). Zajímavé je v tomto případě srovnání s podílem inovačních podniků v předchozím grafu. Nejmenší počet inovačních podniků byl v Karlovarském kraji (2,0 %).

GRAF 2.4: Podíl inovačních podniků podle krajů na celkovém počtu inovačních podniků; 2004–2006



² Data o výdajích na VaV jsou ovlivněny počtem podniků provádějících VaV. Viz také kapitola náklady na inovace v případě produktové a procesní inovace.