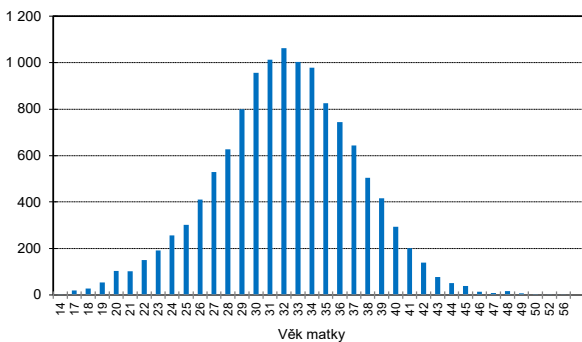


OBYVATELSTVO - NAROZENÍ 2023

Zdroj dat: ČSÚ

	Živě narození			
	celkem	mimo manželství	z toho matka ve věku	
			do 29 let včetně	30 let a více
Praha	12 575	4 839	3 575	9 000
Praha 1	218	99	65	153
Praha 2	453	179	106	347
Praha 3	745	304	193	552
Praha 4	1 290	532	359	931
Praha 5	952	353	268	684
Praha 6	1 066	389	239	827
Praha 7	496	186	111	385
Praha 8	1 065	417	303	762
Praha 9	756	261	238	518
Praha 10	1 126	465	356	770
Praha 11	690	260	206	484
Praha 12	612	237	164	448
Praha 13	646	224	189	457
Praha 14	479	193	179	300
Praha 15	487	175	136	351
Praha 16	195	75	63	132
Praha 17	309	115	86	223
Praha 18	374	125	122	252
Praha 19	128	46	49	79
Praha 20	128	51	33	95
Praha 21	151	69	52	99
Praha 22	209	84	58	151

ŽIVĚ NAROZENÍ V PRAZE PODLE VĚKU MATKY 2023



Zdroj dat: ČSÚ