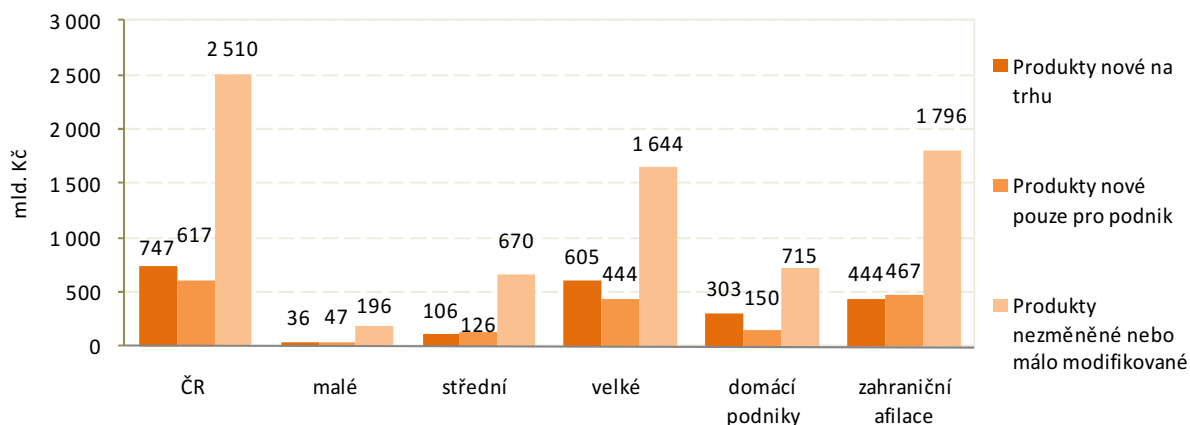


2.2.5 Tržby za inovované produkty

Celkové tržby u podniků, které zavedly produktovou inovaci, dosáhly v ČR roce 2008 částky 3 873 mld. Kč. U velkých podniků to bylo 2 693 mld. Kč. Největší tržby měly produktově inovující podniky v ČR za výrobky nebo služby nezměněné nebo málo modifikované (2 510 mld. Kč, podíl 64,8 % z celkových tržeb). Druhé nejvýznamnější byly tržby za produkty nové na trhu (747 mld. Kč, podíl 19,3 %).

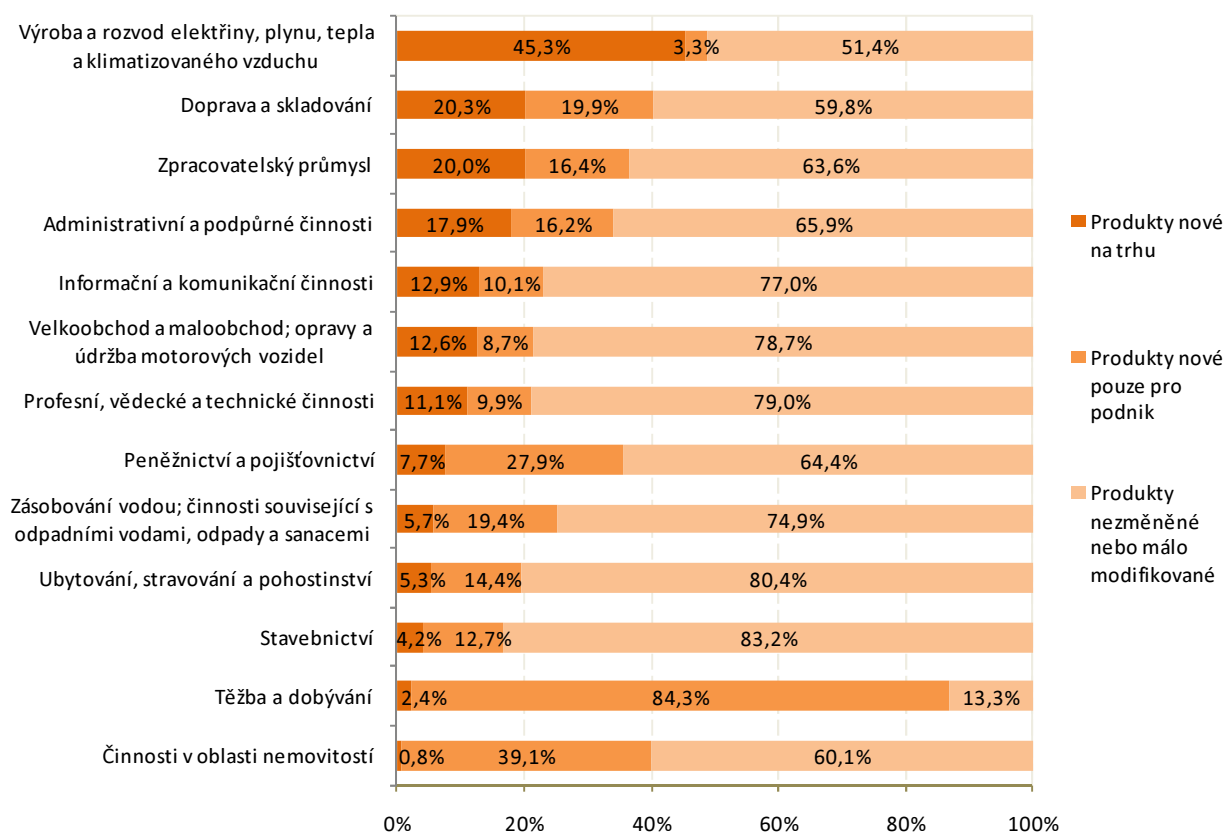
U malých podniků převažují zcela tržby za produkty nezměněné nebo málo modifikované (196 mld. Kč, podíl 70,4 %). Stejně tomu bylo i u středních podniků. U velkých podniků dosáhl podíl tržeb za produkty nezměněné nebo málo modifikované 61,1 % (1 644 mld. Kč).

Graf 2.37: Tržby za inovované produkty u podniků s produktovou inovací podle velikosti a vlastnictví podniku (mld. Kč); 2008



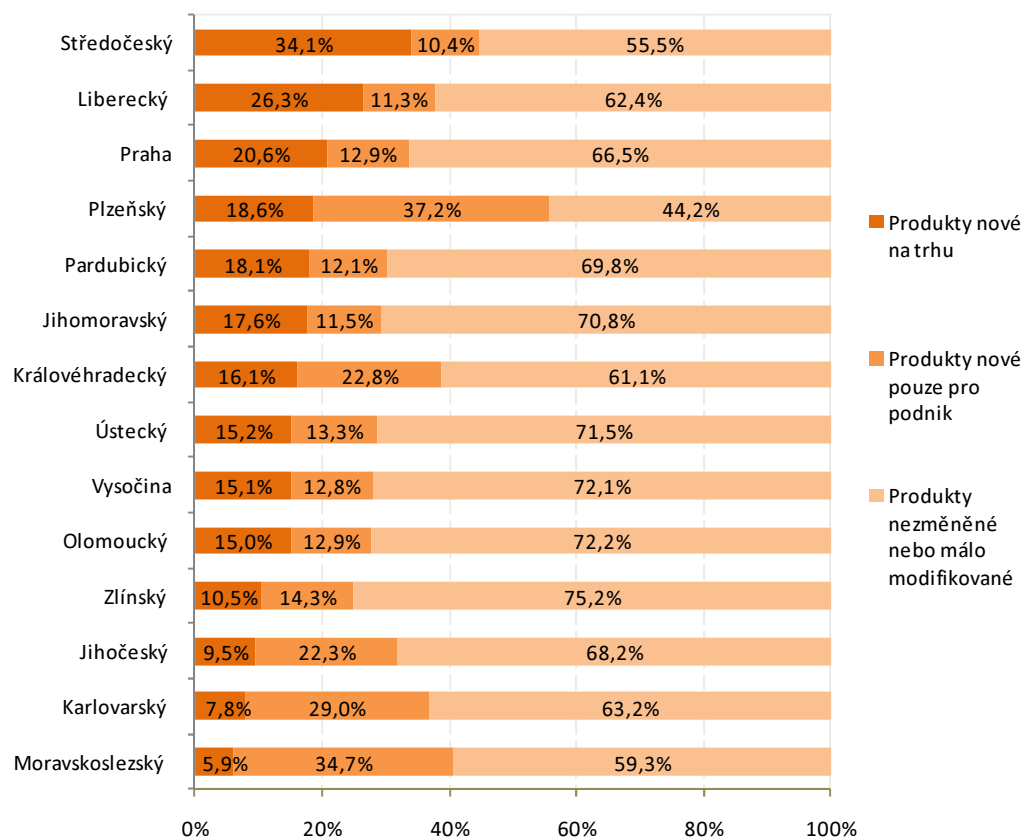
Největší podíl tržeb za inovované produkty nové na trhu byl zjištěn v odvětví „Výroba a rozvod elektřiny, plynu, tepla a klimatizovaného vzduchu“ (45,3 %). U podniků v odvětví „Zpracovatelský průmysl“ pak tržby za nové produkty na trhu tvořily 20 % jejich tržeb. Nejvyšší podíl tržeb za produkty nové pro podnik měly podniky v odvětví „Těžba a dobývání“ (84,3 %). Nejvyšší podíl tržeb za nezměněné nebo málo modifikované produkty byl v odvětví „Stavebnictví“ (83,2 %)

Graf 2.38: Struktura tržeb za inovované produkty u podniků s produktovou inovací podle CZ-NACE r2; 2008



Nevyšší podíl tržeb za produkty nové na trhu vykazaly podniky ve Středočeském kraji (34,1 %) a v Libereckém kraji (26,3 %). Nejmenší podíl byl naopak u podniků s produktovou inovací v Moravskoslezském kraji (5,9 %). Největší podíl tržeb za produkty nové pouze pro podnik měly podniky v Plzeňském kraji (37,2 %). Nejmenší byl tento podíl ve Středočeském kraji (10,4 %). Nejvyšší podíl tržeb za nezměněné nebo málo modifikované produkty měly produktově inovující podniky ve Zlínském kraji (75,2 %).

Graf 2.39: Struktura tržeb za inovované produkty u podniků s produktovou inovací podle krajů (NUTS3)¹; 2008



¹ Stratifikace byla provedena podle NUTS2, nikoliv podle NUTS3. Jedná se o umístění sídla podniku.