

Výsledky voleb do Poslanecké sněmovny Parlamentu ČR v letech 1996 až 2006

Výsledky voleb 1996

První volby do zastupitelského orgánu samostatné České republiky, Poslanecké sněmovny Parlamentu ČR, se konaly ve dnech 31. května a 1. června 1996. Podle nové Ústavy platil mandát poslanců, zvolených do ČNR v r. 1992, i pro nově ustavenou Poslaneckou sněmovnu. Jejich volební období tedy končilo na počátku června r. 1996. Byl přijat i nový volební zákon č. 247/1995 Sb., který však právní úpravu voleb do ČNR v zásadních směrech neměnil.

Voleb se zúčastnilo 16 stran, z nichž pouze dvě nekandidovaly ve všech volebních krajích. Politické strany č. 4 (PB - Pravý blok), č. 9 (SČK - Strana československých komunistů), č. 16 (SZ - Strana zelených) a č. 20 (CAO - Celostátní aktiv občanů) ve všech volebních krajích a politická strana č. 19 (HSMSMNSJ - Hnutí samosprávné Moravy a Slezska-Moravské národní sjednocení) ve volebních krajích Praha, Jihočeský a Východočeský nesložily zákonem stanovenou kauci, nebyly jim proto vytištěny hlasovací lístky a fakticky se tak voleb nezúčastnily. Právě povinnost kandidujícího subjektu složit před tiskem hlasovacích lístků kauci na jejich tisk a distribuci byla jednou z dílčích odlišností od volebních zákonů z let 1990 a 1992 a připomínaly ustanovení prvorepublikových volebních zákonů o povinnosti stran podílet se na distribuci svých hlasovacích lístků voličům.

Vítězem voleb se stala Občanská demokratická strana (ODS), která dosáhla nejvyššího zisku hlasů i v pěti volebních krajích, ve třech krajích uspěla Česká strana sociálně demokratická (ČSSD).

VOLBY DO POSLANECKÉ SNĚMOVNY PČR V ROCE 1996

Tabulka 40 Účast na volbách a platné hlasy (strany v pořadí podle zkratky názvu)

Ukazatel	Celkem ČR	V tom volební kraj							
		Praha	Středo-český	Jiho-český	Západo-český	Severo-český	Východo-český	Jiho-moravský	Severo-moravský
Zapsaní voliči	7 990 770	1 016 683	867 085	541 060	674 039	890 137	946 473	1 572 996	1 482 297
Účast na volbách									
- abs.	6 105 588	708 937	679 365	420 233	502 572	647 950	761 319	1 246 753	1 138 459
- v %	76,4	69,7	78,4	77,7	74,6	72,8	80,4	79,3	76,8
Počet platných hlasů celkem	6 059 215	704 455	673 796	417 093	498 389	642 601	755 852	1 237 644	1 129 385
v tom: ČMUS	27 490	793	2 255	1 916	2 000	1 437	3 512	10 751	4 826
ČP	2 808	312	496	227	279	335	404	410	345
ČSSD	1 602 250	131 599	171 168	104 066	128 113	184 666	187 305	308 916	386 417
DEU	169 796	30 882	23 657	13 623	15 319	17 953	20 303	24 009	24 050
DŽJ	187 455	12 637	27 757	15 473	18 911	25 461	27 268	35 140	24 808
HSMSMNSJ	25 198	x	x	x	x	x	x	18 093	7 105
KDU-ČSL	489 349	37 957	36 377	37 593	25 388	21 788	81 544	160 343	88 359
KSČM	626 136	52 477	75 620	46 559	56 385	74 263	72 273	138 104	110 455
LB	85 122	11 419	13 461	6 120	7 037	8 363	10 230	15 886	12 606
MNS-HSMS	16 580	x	x	x	x	x	x	9 919	6 661
NEZ	30 125	2 221	4 068	2 231	3 378	3 476	4 194	5 434	5 123
ODA	385 369	67 623	39 929	25 611	28 553	37 808	48 696	92 845	44 304
ODS	1 794 560	308 913	210 467	122 133	149 080	170 138	224 254	298 715	310 860
SDL	7 740	418	1 057	792	773	994	1 096	1 491	1 119
SD-LSNS	124 165	20 973	13 212	8 117	14 017	14 628	18 302	21 441	13 475
SPR-RSČ	485 072	26 231	54 272	32 632	49 156	81 291	56 471	96 147	88 872

Poznámka:

Politické strany č. 4 (PB), 9 (SČK), 16 (SZ) a 20 (CAO) ve všech volebních krajích a polit. strana č. 19 (HSMSMNSJ) ve volebních krajích Praha, Jihočeský a Východočeský nesložily zákonem stanovenou kauci, nebyly jim proto vytištěny hlasovací lístky a fakticky se tak voleb nezúčastnily.

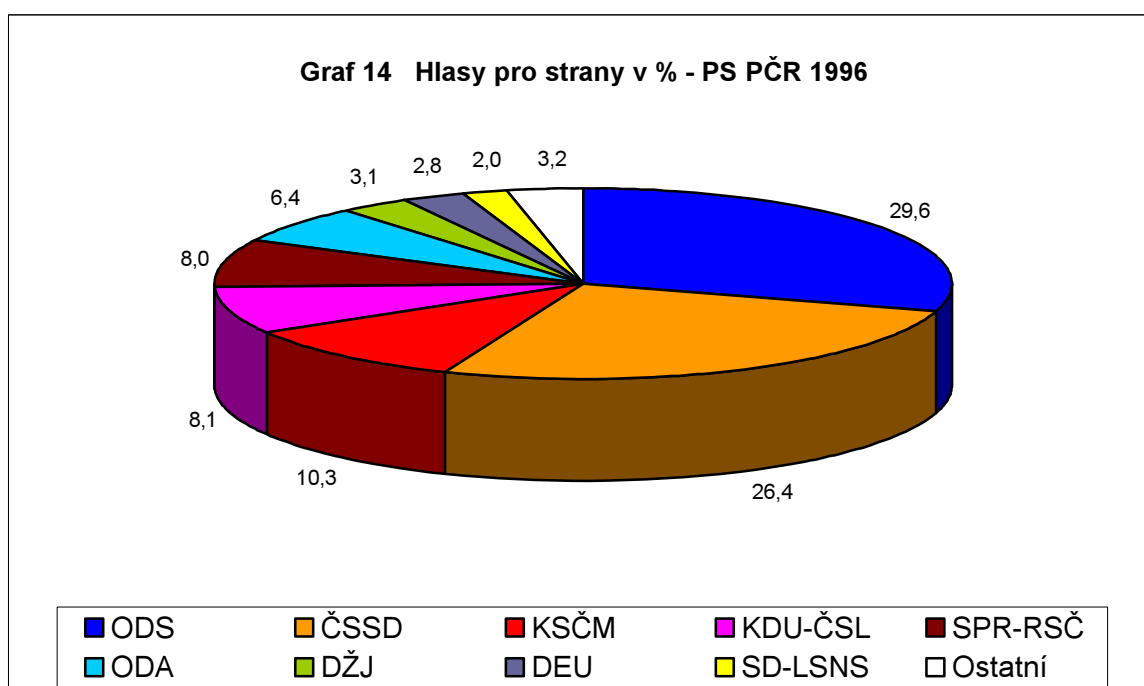
VOLBY DO POSLANECKÉ SNĚMOVNY PČR
V ROCE 1996

Tabulka 41 Účast na volbách a platné hlasy v % (strany v pořadí podle % hlasů celkem)

Ukazatel	Celkem ČR	V tom volební kraj							
		Praha	Středo- český	Jiho- český	Západo- český	Severo- český	Východo- český	Jiho- moravský	Severo- moravský
Zapsaní voliči	7 990 770	1 016 683	867 085	541 060	674 039	890 137	946 473	1 572 996	1 482 297
Účast na volbách									
- abs.	6 105 588	708 937	679 365	420 233	502 572	647 950	761 319	1 246 753	1 138 459
- v %	76,4	69,7	78,4	77,7	74,6	72,8	80,4	79,3	76,8
Počet platných hlasů celkem	100,0	100,0	100,0	100,0	100,0	100,0	100,0	100,0	100,0
v tom: ODS	29,6	43,9	31,2	29,3	29,9	26,5	29,7	24,1	27,5
ČSSD	26,4	18,7	25,4	25,0	25,7	28,7	24,8	25,0	34,2
KSČM	10,3	7,4	11,2	11,2	11,3	11,6	9,6	11,2	9,8
KDU-ČSL	8,1	5,4	5,4	9,0	5,1	3,4	10,8	13,0	7,8
SPR-RSČ	8,0	3,7	8,1	7,8	9,9	12,7	7,5	7,8	7,9
ODA	6,4	9,6	5,9	6,1	5,7	5,9	6,4	7,5	3,9
DŽJ	3,1	1,8	4,1	3,7	3,8	4,0	3,6	2,8	2,2
DEU	2,8	4,4	3,5	3,3	3,1	2,8	2,7	1,9	2,1
SD-LSNS	2,0	3,0	2,0	1,9	2,8	2,3	2,4	1,7	1,2
LB	1,4	1,6	2,0	1,5	1,4	1,3	1,4	1,3	1,1
NEZ	0,5	0,3	0,6	0,5	0,7	0,5	0,6	0,4	0,5
ČMUS	0,5	0,1	0,3	0,5	0,4	0,2	0,5	0,9	0,4
HSMSMNSJ	0,4	x	x	x	x	x	x	1,5	0,6
MNS-HSMS	0,3	x	x	x	x	x	x	0,8	0,6
SDL	0,1	0,1	0,2	0,2	0,2	0,2	0,1	0,1	0,1
ČP	0,0	0,0	0,1	0,1	0,1	0,1	0,1	0,0	0,0

Poznámka:

Politické strany č. 4 (PB), 9 (SČK), 16 (SZ) a 20 (CAO) ve všech volebních krajích a polit. strana č. 19 (HSMSMNSJ) ve volebních krajích Praha, Jihočeský a Východočeský nesložily zákonem stanovenou kauci, nebyly jim proto vytištěny hlasovací lístky a fakticky se tak voleb nezúčastnily.



Podmínky kvóra pro vstup stran do skrutinia splnilo celkem šest stran, postup při rozdělení mandátů volebním krajům byl stejný jako v r. 1992.

VOLBY DO POSLANECKÉ SNĚMOVNY PČR
V ROCE 1996

Tabulka 42 Krajské mandáty a 1. skrutinium (strany v pořadí podle získaných hlasů)

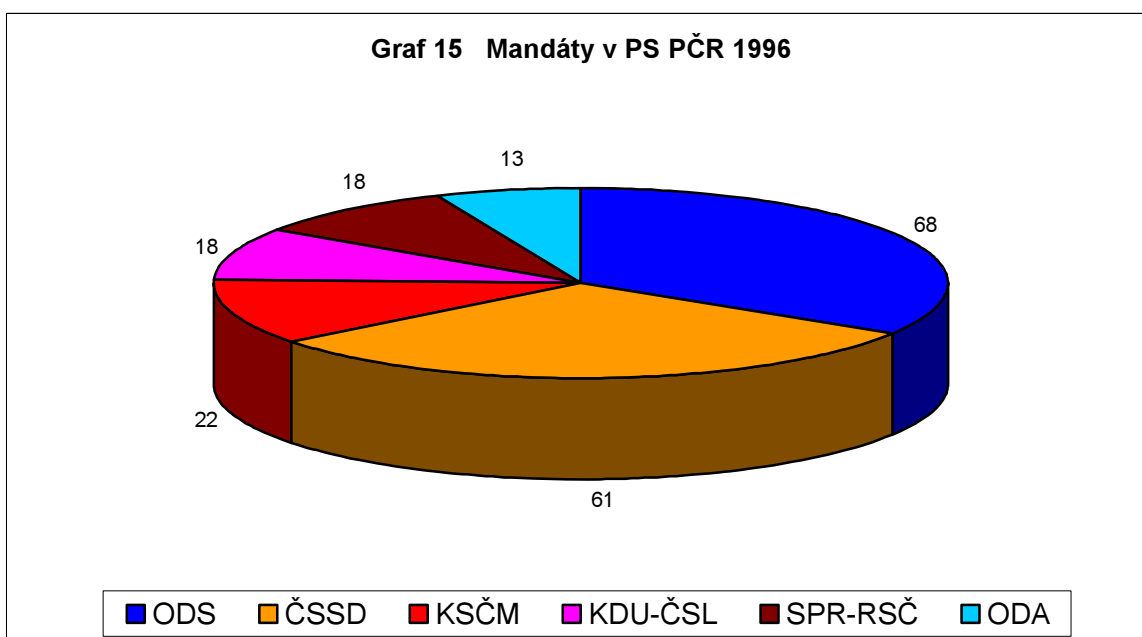
Ukazatel	Celkem ČR	V tom volební kraj							
		Praha	Středo- český	Jiho- český	Západo- český	Severo- český	Východo- český	Jiho- moravský	Severo- moravský
Platné hlasy celkem	6 059 215	704 455	673 796	417 093	498 389	642 601	755 852	1 237 644	1 129 385
Počet poslanců Republikové mandátové číslo	200	x	x	x	x	x	x	x	x
Krajské mandáty 1. krok	196	23	22	13	16	21	24	40	37
Zbytky hlasů	121 199	7 647	7 284	23 245	13 653	6 385	28 748	25 804	8 433
Přidané krajské mandáty	4	-	-	1	1	-	1	1	-
Krajské mandáty celkem	200	23	22	14	17	21	25	41	37
Hlasy pro strany 1. skrut. celkem	5 382 736	624 800	587 833	368 594	436 675	569 954	670 543	1 095 070	1 029 267
v tom: ODS	1 794 560	308 913	210 467	122 133	149 080	170 138	224 254	298 715	310 860
ČSSD	1 602 250	131 599	171 168	104 066	128 113	184 666	187 305	308 916	386 417
KSČM	626 136	52 477	75 620	46 559	56 385	74 263	72 273	138 104	110 455
KDU-ČSL	489 349	37 957	36 377	37 593	25 388	21 788	81 544	160 343	88 359
SPR-RSČ	485 072	26 231	54 272	32 632	49 156	81 291	56 471	96 147	88 872
ODA	385 369	67 623	39 929	25 611	28 553	37 808	48 696	92 845	44 304
Krajské volební číslo	x	26 033	25 558	24 573	24 260	25 907	25 790	26 073	27 086
Mandáty pro strany v 1. skrutiniu	188	22	20	12	17	19	23	39	36
v tom: ODS	65	11	8	4	6	6	8	11	11
ČSSD	59	5	6	4	5	7	7	11	14
KSČM	20	2	2	1	2	2	2	5	4
KDU-ČSL	16	1	1	1	1	-	3	6	3
SPR-RSČ	17	1	2	1	2	3	2	3	3
ODA	11	2	1	1	1	1	1	3	1
Zbytky hlasů celkem	514 208	52 074	76 673	73 718	24 255	77 721	77 373	78 223	54 171
v tom: ODS	113 370	22 550	6 003	23 841	3 520	14 696	17 934	11 912	12 914
ČSSD	71 259	1 434	17 820	5 774	6 813	3 317	6 775	22 113	7 213
KSČM	107 758	411	24 504	21 986	7 865	22 449	20 693	7 739	2 111
KDU-ČSL	73 859	11 924	10 819	13 020	1 128	21 788	4 174	3 905	7 101
SPR-RSČ	46 052	198	3 156	8 059	636	3 570	4 891	17 928	7 614
ODA	101 910	15 557	14 371	1 038	4 293	11 901	22 906	14 626	17 218
Mandáty nerozděl. v 1. skrutiniu	12	1	2	2	-	2	2	2	1

Také 2. skrutinium probíhalo podle stejných pravidel jako v r. 1992.

VOLBY DO POSLANECKÉ SNĚMOVNY PČR
V ROCE 1996

Tabulka 43 Druhé skrutinium (strany v pořadí podle zisku hlasů)

Ukazatel	Celkem	Strany					
		ODS	ČSSD	KSČM	KDU-ČSL	SPR-RSČ	ODA
Mandáty v 1. skrutiniu	188	65	59	20	16	17	11
Nerozděleno celkem	12	x	x	x	x	x	x
Zbýtky hlasů z 1. skrutinia	514 208	113 370	71 259	107 758	73 859	46 052	101 910
Republikové volební číslo	39 554	x	x	x	x	x	x
Mandáty ve 2. skrutiniu - 1. krok	9	2	1	2	1	1	2
Zbývá k rozdělení	3	x	x	x	x	x	x
Zbýtky hlasů po dělení v 1. kroku	x	34 262	31 705	28 650	34 305	6 498	22 802
Přidané mandáty	3	1	1	-	-	-	-
Mandáty ve 2. skrutiniu celkem	12	3	2	2	2	1	2
Rozděleno mandátů celkem	200	68	61	22	18	18	13



Výsledky voleb 1998

Ústavní zákon č. 69/1998 Sb. zkrátil volební období Poslanecké sněmovny, zvolené v řádných volbách v r. 1996. Ve dnech 19. a 20. června 1998 se tak uskutečnily další volby do Poslanecké sněmovny PČR, které proběhly podle téhož volebního zákona jako v r. 1996.

Voleb se zúčastnilo 13 stran, z nichž pouze jedna nekandidovala ve všech volebních krajích. Politické strany č. 3 (CAO - Celostátní aktiv občanů), č. 14 (SDČR - Sdružení důchodců ČR), č. 15 (A2000 – Alternativa 2000), č. 16 (PB – Pravý blok) a č. 17 (ODA – Občanská demokratická aliance) ve všech volebních krajích nesložily zákonem stanovenou kauci, nebyly jim proto vytištěny hlasovací lístky a fakticky se tak voleb nezúčastnily. Vítězem voleb se stala Česká strana sociálně demokratická (ČSSD), která dosáhla nejvyššího zisku hlasů i v sedmi volebních krajích, v jednom kraji uspěla Občanská demokratická strana (ODS).

VOLBY DO POSLANECKÉ SNĚMOVNY PČR V ROCE 1998

Tabulka 44 Účast na volbách a platné hlasy (strany v pořadí podle zkratky názvu)

Ukazatel	Celkem ČR	V tom volební kraj							
		Praha	Středo- český	Jiho- český	Západo- český	Severo- český	Východo- český	Jiho- moravský	Severo- moravský
Zapsaní voliči	8 116 836	1 014 536	882 554	552 643	682 916	914 045	964 080	1 598 128	1 507 934
Účast na volbách									
- abs.	6 008 926	726 617	674 138	415 820	493 001	638 806	748 489	1 215 513	1 096 542
- v %	74,0	71,6	76,4	75,2	72,2	71,6	76,4	75,2	72,2
Počet platných hlasů celkem	5 969 505	721 832	668 819	413 303	489 839	634 687	744 252	1 208 143	1 088 630
v tom: ČSNS	17 185	1 668	1 689	1 450	1 635	2 274	2 912	3 311	2 246
ČSSD	1 928 660	169 202	218 674	128 583	160 337	220 318	222 861	384 358	424 327
DEU	86 431	14 216	9 651	6 889	7 216	9 066	13 430	13 524	12 439
DŽJ	182 900	12 909	22 531	12 027	19 180	25 179	24 397	34 883	31 794
KDU-ČSL	537 013	44 418	43 455	40 895	33 399	26 251	86 011	163 062	99 522
KSČM	658 550	50 451	77 018	47 542	57 451	79 937	74 440	149 084	122 627
MODS	22 282	x	x	x	x	x	x	13 123	9 159
NEZ	51 981	3 528	6 982	3 963	4 501	5 731	7 661	8 724	10 891
ODS	1 656 011	306 396	200 217	117 110	135 864	166 694	206 396	277 767	245 567
OK	14 788	1 514	2 514	803	1 301	1 906	1 950	2 422	2 378
SPR-RSČ	232 965	15 494	26 034	14 113	20 854	38 768	27 413	43 054	47 235
SZ	67 143	5 472	7 238	4 626	7 113	9 045	9 290	11 938	12 421
US	513 596	96 564	52 816	35 302	40 988	49 518	67 491	102 893	68 024

Poznámka:

Politické strany č. 3 (CAO), 14 (SDČR), 15 (A2000), 16 (PB) a 17 (ODA) ve všech volebních krajích, kde jim byly zaregistrovány kandidátní listiny, nesložily zákonem stanovenou kauci, nebyly jim proto vytištěny hlasovací lístky a fakticky se tak voleb nezúčastnily.

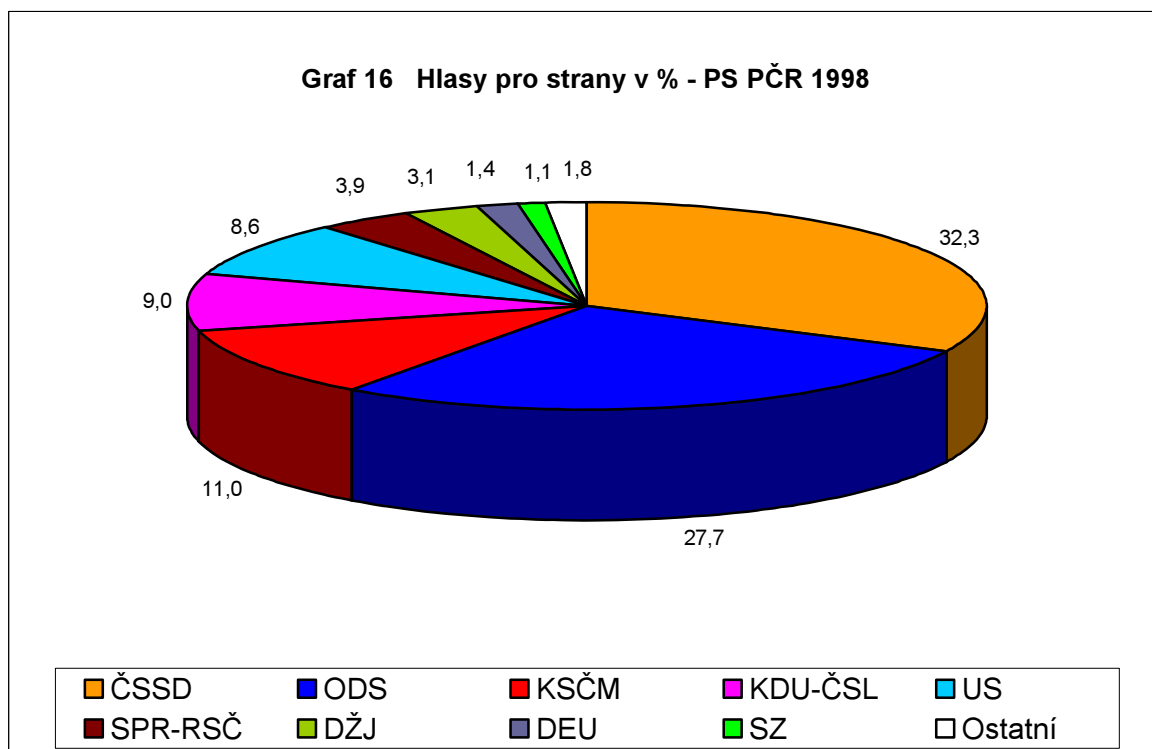
VOLBY DO POSLANECKÉ SNĚMOVNY PČR
V ROCE 1998

Tabulka 45 Účast na volbách a platné hlasy v % (strany v pořadí podle % hlasů celkem)

Ukazatel	Celkem ČR	V tom volební kraj							
		Praha	Středo- český	Jiho- český	Západo- český	Severo- český	Východo- český	Jiho- moravský	Severo- moravský
Zapsaní voliči	8 116 836	1 014 536	882 554	552 643	682 916	914 045	964 080	1 598 128	1 507 934
Účast na volbách									
- abs.	6 008 926	726 617	674 138	415 820	493 001	638 806	748 489	1 215 513	1 096 542
- v %	74,0	71,6	76,4	75,2	72,2	71,6	76,4	75,2	72,2
Počet platných hlasů celkem	100,0	100,0	100,0	100,0	100,0	100,0	100,0	100,0	100,0
v tom: ČSSD	32,3	23,4	32,7	31,1	32,7	34,7	29,9	31,8	39,0
ODS	27,7	42,4	29,9	28,3	27,7	26,3	27,7	23,0	22,6
KSČM	11,0	7,0	11,5	11,5	11,7	12,6	10,0	12,3	11,3
KDU-ČSL	9,0	6,2	6,5	9,9	6,8	4,1	11,6	13,5	9,1
US	8,6	13,4	7,9	8,5	8,4	7,8	9,1	8,5	6,2
SPR-RSČ	3,9	2,1	3,9	3,4	4,3	6,1	3,7	3,6	4,3
DŽJ	3,1	1,8	3,4	2,9	3,9	4,0	3,3	2,9	2,9
DEU	1,4	2,0	1,4	1,7	1,5	1,4	1,8	1,1	1,1
SZ	1,1	0,8	1,1	1,1	1,5	1,4	1,2	1,0	1,1
NEZ	0,9	0,5	1,0	1,0	0,9	0,9	1,0	0,7	1,0
MODS	0,4	x	x	x	x	x	x	1,1	0,8
ČSNS	0,3	0,2	0,3	0,4	0,3	0,4	0,4	0,3	0,2
OK	0,2	0,2	0,4	0,2	0,3	0,3	0,3	0,2	0,2

Poznámka:

Politické strany č. 3 (CAO), 14 (SDČR), 15 (A2000), 16 (PB) a 17 (ODA) ve všech volebních krajích, kde jim byly zaregistrovány kandidátní listiny, nesložily zákonem stanovenou kauci, nebyly jim proto vytištěny hlasovací lístky a fakticky se tak voleb nezúčastnily.



Podmínky kvóra pro vstup stran do skrutinia splnilo celkem pět stran. Postup při rozdělení mandátů volebním krajům byl stejný jako v r. 1996.

VOLBY DO POSLANECKÉ SNĚMOVNY PČR
V ROCE 1998

Tabulka 46 Krajské mandáty a 1. skrutinium (strany v pořadí podle získaných hlasů)

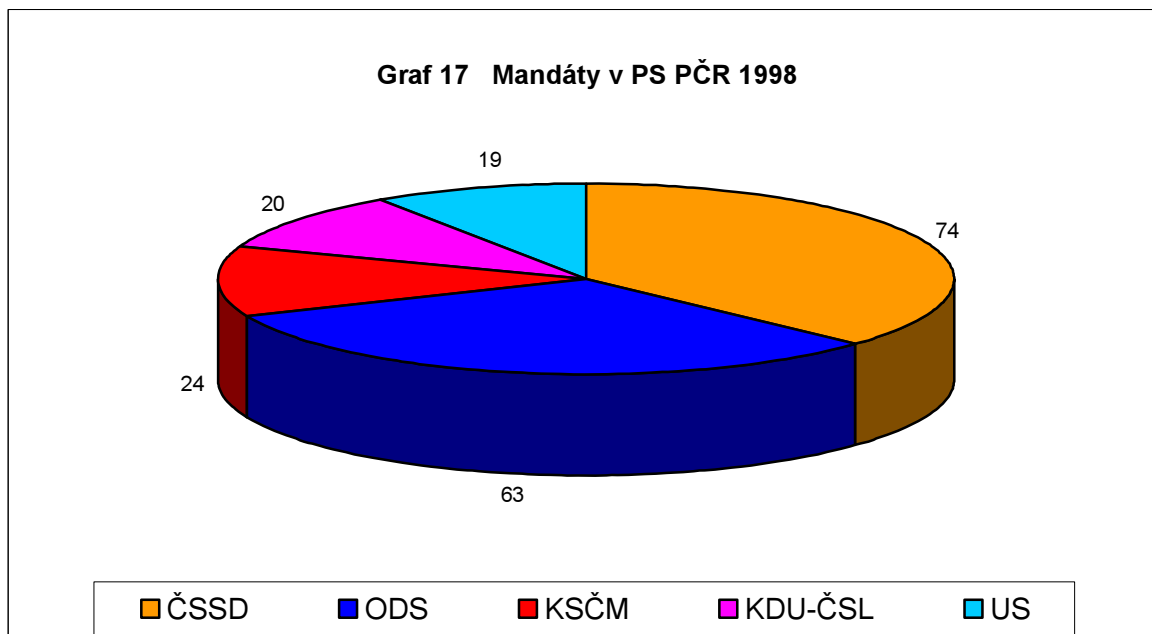
Ukazatel	Celkem ČR	V tom volební kraj							
		Praha	Středo- český	Jiho- český	Západo- český	Severo- český	Východo- český	Jiho- moravský	Severo- moravský
Platné hlasy celkem	5 969 505	721 832	668 819	413 303	489 839	634 687	744 252	1 208 143	1 088 630
Počet poslanců Republikové mandátové číslo	200	x	x	x	x	x	x	x	x
Krajské mandáty 1. krok	196	24	22	13	16	21	24	40	36
Zbytky hlasů	119 297	5 480	12 163	25 279	12 271	7 879	27 900	14 223	14 102
Přidané krajské mandáty	4	-	-	1	-	-	1	1	1
Krajské mandáty celkem	200	24	22	14	16	21	25	41	37
Hlasy pro strany 1. skrut. celkem	5 293 830	667 031	592 180	369 432	428 039	542 718	657 199	1 077 164	960 067
v tom: ČSSD	1 928 660	169 202	218 674	128 583	160 337	220 318	222 861	384 358	424 327
ODS	1 656 011	306 396	200 217	117 110	135 864	166 694	206 396	277 767	245 567
KSČM	658 550	50 451	77 018	47 542	57 451	79 937	74 440	149 084	122 627
KDU-ČSL	537 013	44 418	43 455	40 895	33 399	26 251	86 011	163 062	99 522
US	513 596	96 564	52 816	35 302	40 988	49 518	67 491	102 893	68 024
Krajské volební číslo	x	26 681	25 747	24 629	25 179	24 669	25 277	25 647	25 265
Mandáty pro strany v 1. skrutiniu	185	22	20	12	15	20	23	39	34
v tom: ČSSD	71	6	8	5	6	8	8	14	16
ODS	60	11	7	4	5	6	8	10	9
KSČM	20	1	2	1	2	3	2	5	4
KDU-ČSL	17	1	1	1	1	1	3	6	3
US	17	3	2	1	1	2	2	4	2
Zbytky hlasů celkem	584 681	80 049	77 240	73 884	50 354	49 338	75 828	76 931	101 057
v tom: ČSSD	125 513	9 116	12 698	5 438	9 263	22 966	20 645	25 300	20 087
ODS	123 795	12 905	19 988	18 594	9 969	18 680	4 180	21 297	18 182
KSČM	151 532	23 770	25 524	22 913	7 093	5 930	23 886	20 849	21 567
KDU-ČSL	104 600	17 737	17 708	16 266	8 220	1 582	10 180	9 180	23 727
US	79 241	16 521	1 322	10 673	15 809	180	16 937	305	17 494
Mandáty nerozděl. v 1. skrutiniu	15	2	2	2	1	1	2	2	3

Také 2. skrutinium probíhalo podle stejných pravidel jako v r. 1996.

VOLBY DO POSLANECKÉ SNĚMOVNY PČR
V ROCE 1998

Tabulka 47 Druhé skrutinium (strany v pořadí podle zisku hlasů)

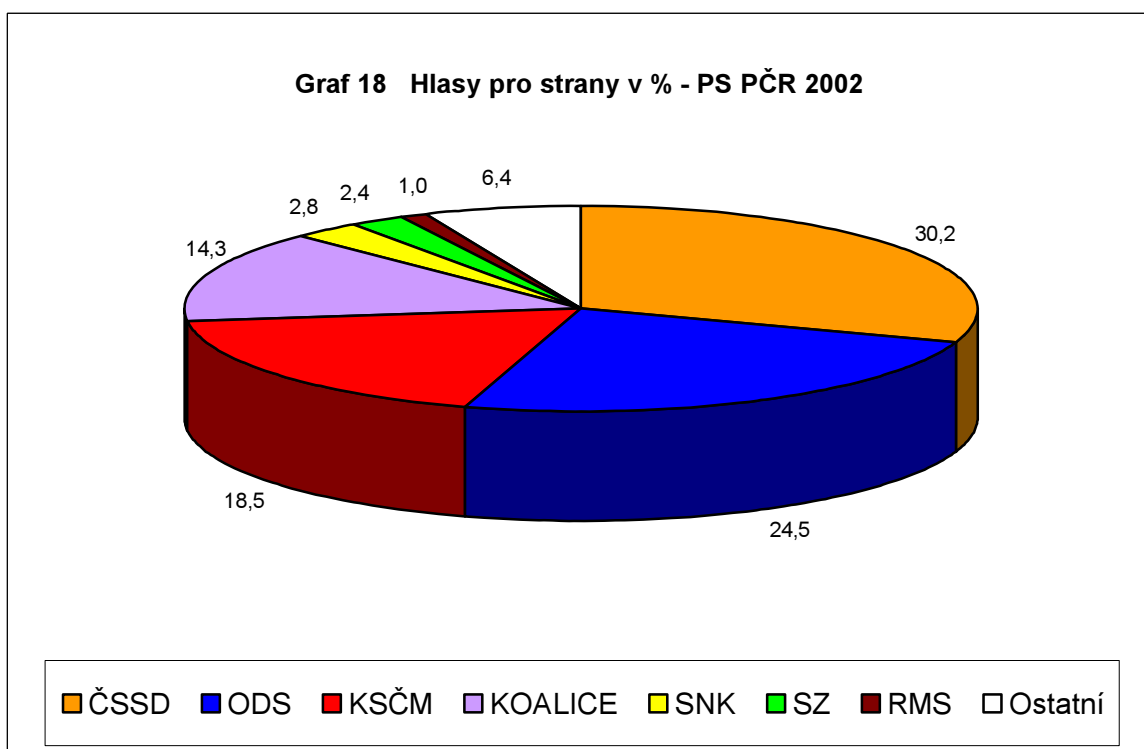
Ukazatel	Celkem	Strany				
		ČSSD	ODS	KSČM	KDU-ČSL	US
Mandáty v 1. skrutiniu	185	71	60	20	17	17
Nerozděleno celkem	15	x	x	x	x	x
Zbytky hlasů z 1. skrutinia	584 681	125 513	123 795	151 532	104 600	79 241
Republikové volební číslo	36 543	x	x	x	x	x
Mandáty ve 2. skrutiniu - 1. krok	14	3	3	4	2	2
Zbývá k rozdělení	1	x	x	x	x	x
Zbytky hlasů po dělení v 1. kroku	x	15 884	14 166	5 360	31 514	6 155
Přidané mandáty	1	-	-	-	1	-
Mandáty ve 2. skrutiniu celkem	15	3	3	4	3	2
Rozděleno mandátů celkem	200	74	63	24	20	19



Výsledky voleb 2002

Výraznou změnu v systému přepočtu hlasů na mandáty přinesla novela volebního zákona v roce 2000 (zákon č. 204/2000 Sb.), kterou představovalo opuštění principu aplikace volebních čísel ve dvou skrutiniích a zavedení d'Hondtovy metody, umožňující rozdělení všech mandátů v jednom skrutiniu (ve volebním právu v rámci ČR byla již od r. 1990 používána v komunálních volbách). Princip rozdělování mandátů stranám v rámci volebních krajů a postupové kvórum zůstaly zachovány. Volebních krajů bylo určeno 14 tak, že byly identické s nově vytvořenými vyššími územně samosprávnými celky.

Voleb se zúčastnilo 28 stran, z nichž 21 kandidovalo ve všech volebních krajích. Vítězem voleb se stala Česká strana sociálně demokratická (ČSSD), která dosáhla nejvyššího zisku hlasů i ve 12 volebních krajích, ve dvou krajích uspěla Občanská demokratická strana (ODS).



VOLBY DO POSLANECKÉ SNĚMOVNY PČR V ROCE 2002

Tabulka 48 Účast na volbách a platné hlasy (strany v pořadí podle zkratky názvu)

Strana (zkratka názvu)	V tom volební kraj													Moravsko-slezský	
	Celkem ČR	Praha	Středo-český	Jihomoravský	Plzeňský	Karlovarský	Ústecký	Liberecký	Královéhradecký	Pardubický	Vysočina	Jihomoravský	Olomoucký		Zlínský
Zapsaní voliči	8 264 484	982 543	918 747	502 951	449 559	243 169	664 668	341 225	441 725	403 799	409 935	922 412	510 163	474 232	999 356
Účast na volbách - abs.	4 793 706	589 283	540 056	292 287	260 733	121 986	336 637	190 493	268 735	246 885	255 990	553 757	300 393	284 656	551 815
- v %	58,0	60,0	58,8	58,1	58,0	50,2	50,6	55,8	60,8	61,1	62,4	60,0	58,9	60,0	55,2
Počet platných hlasů celkem	4 768 006	586 459	537 201	290 888	259 470	121 140	334 662	189 441	267 341	245 335	254 808	550 759	298 763	283 192	548 547
v tom: AZSD	9 637	x	x	1 035	1 810	x	x	x	x	x	879	1 566	1 250	1 179	1 918
BPS	4 974	4 974	2 889	x	x	x	x	1 424	x	x	x	x	x	x	x
CZ	13 169	1 931	1 065	1 190	546	417	1 071	989	742	935	313	1 347	708	822	1 093
ČP	2 041	324	228	95	85	47	227	74	92	62	41	129	155	154	328
ČSDH	602	x	x	x	x	x	602	x	x	x	x	x	x	x	x
ČSNS	38 655	4 821	2 928	2 836	2 440	2 428	2 055	1 854	4 754	2 123	1 113	4 818	1 710	1 856	2 919
ČSSD	1 440 279	151 628	169 381	88 232	78 733	35 517	97 684	51 260	73 478	72 270	81 471	164 717	95 370	82 313	198 225
DL	4 059	307	373	314	162	100	295	581	217	145	243	427	272	200	423
H.A.	8 461	1 544	850	476	310	378	785	275	917	346	296	570	498	570	646
KOALICE	680 671	108 316	63 971	35 637	30 516	10 725	26 169	25 096	38 665	41 209	43 123	95 563	41 675	55 113	64 893
KSČM	882 653	65 136	100 312	53 098	50 893	26 626	83 951	32 542	42 928	42 664	50 185	108 819	62 804	47 134	115 561
MoDS	12 957	x	x	x	x	x	x	x	x	x	568	4 902	1 901	2 489	3 097
N	29 955	4 447	2 885	1 186	1 245	696	1 923	1 286	2 064	2 688	1 083	2 970	1 886	1 932	3 664
NDS	5 532	626	629	173	383	93	572	434	405	346	227	416	330	307	591
NH	139	139	x	x	x	x	x	x	x	x	x	x	x	x	x
ODA	24 278	3 182	2 444	1 668	1 165	1 277	2 093	1 611	1 279	1 289	1 084	2 500	1 161	1 354	2 171
ODS	1 166 975	198 431	144 176	75 599	66 188	29 916	81 049	51 920	71 074	56 177	49 098	115 401	60 791	60 838	106 317
PB	28 163	4 909	2 726	2 194	1 243	750	1 468	1 708	1 439	1 425	1 409	2 585	1 700	2 227	2 380
REP	6 786	335	810	429	383	206	837	342	483	665	395	535	374	261	731
RMS	46 325	2 821	5 201	2 478	2 316	1 620	6 348	2 334	2 598	2 125	2 254	4 936	2 911	2 196	6 187
ROI	523	x	x	x	x	x	x	x	x	x	x	x	x	x	523
SDS	475	475	x	x	x	x	x	x	x	x	x	x	x	x	x
SNK	132 699	12 543	10 362	10 242	7 450	2 144	9 074	6 440	9 252	7 511	8 186	14 720	9 489	9 566	15 720
SV SOS	41 773	895	4 881	3 963	3 488	1 346	3 558	2 053	3 926	3 670	4 136	4 009	1 728	1 592	2 528
SZ	112 929	14 736	12 697	6 029	6 051	3 988	9 061	5 234	6 088	5 148	5 015	13 531	7 654	6 748	10 949
SZR	10 849	736	1 334	592	486	293	1 153	537	1 019	681	534	811	576	673	1 424
SŽJ	41 404	2 190	5 600	2 669	2 386	1 691	3 461	2 096	3 463	2 534	1 970	4 119	2 766	2 705	3 754
VPB	16 730	1 013	1 459	753	1 191	882	1 226	775	1 034	1 322	1 185	1 368	1 054	963	2 505

Poznámka: Strana č. 17 Československá strana socialistická podala kandidátní listiny po stanoveném termínu, jejímu odvolání proti rozhodnutí okresního úřadu v sídle volebního kraje o nezaregistrování krajské soudy nevyhověly a strana se tak voleb nezúčastnila

VOLBY DO POSLANECKÉ SNĚMOVNY PČR V ROCE 2002

Tabulka 49 Účast na volbách a platné hlasy v % (strany v pořadí podle % hlasů celkem)

Strana (zkratka názvu)	V tom volební kraj													Moravsko-slezský	
	Celkem ČR	Praha	Středo-český	Jiho-český	Píseň- ský	Karlo- varský	Ústecký	Liberecký	Králové- hradecký	Pardu- bický	Vysočina	Jiho- moravský	Olo- moucký		Zlínský
Zapsaní voliči	8 264 484	982 543	918 747	502 951	449 559	243 169	664 668	341 225	441 725	403 799	409 935	922 412	510 163	474 232	999 356
Účast na volbách - abs.	4 793 706	589 283	540 056	292 287	260 733	121 986	336 637	190 493	268 735	246 885	255 990	553 757	300 393	284 656	551 815
- v %	58,0	60,0	58,8	58,1	58,0	50,2	50,6	55,8	60,8	61,1	62,4	60,0	58,9	60,0	55,2
Platné hlasy celkem	100,0	100,0	100,0	100,0	100,0	100,0	100,0	100,0	100,0	100,0	100,0	100,0	100,0	100,0	100,0
V tom: ČSSD	30,2	25,9	31,5	30,3	30,3	29,3	29,2	27,1	27,5	29,5	32,0	29,9	31,9	29,1	36,1
ODS	24,5	33,8	26,8	26,0	25,5	24,7	24,2	27,4	26,6	22,9	19,3	21,0	20,3	21,5	19,4
KSČM	18,5	11,1	18,7	18,3	19,6	22,0	25,1	17,2	16,1	17,4	19,7	19,8	21,0	16,6	21,1
KOALICE	14,3	18,5	11,9	12,3	11,8	8,9	7,8	13,2	14,5	16,8	16,9	17,4	13,9	19,5	11,8
SNK	2,8	2,1	1,9	3,5	2,9	1,8	2,7	3,4	3,5	3,1	3,2	2,7	3,2	3,4	2,9
SZ	2,4	2,5	2,4	2,1	2,3	3,3	2,7	2,8	2,3	2,1	2,0	2,5	2,6	2,4	2,0
RMS	1,0	0,5	1,0	0,9	0,9	1,3	1,9	1,2	1,0	0,9	0,9	0,9	1,0	0,8	1,1
SV SOS	0,9	0,2	0,9	1,4	1,3	1,1	1,1	1,1	1,5	1,5	1,6	0,7	0,6	0,6	0,5
SŽJ	0,9	0,4	1,0	0,9	0,9	1,4	1,0	1,1	1,3	1,0	0,8	0,7	0,9	1,0	0,7
ČSNS	0,8	0,8	0,5	1,0	0,9	2,0	0,6	1,0	1,8	0,9	0,4	0,9	0,6	0,7	0,5
N	0,6	0,8	0,5	0,4	0,5	0,6	0,6	0,7	0,8	1,1	0,4	0,5	0,6	0,7	0,7
PB	0,6	0,8	0,5	0,8	0,5	0,6	0,4	0,9	0,5	0,6	0,6	0,5	0,6	0,8	0,4
ODA	0,5	0,5	0,5	0,6	0,4	1,1	0,6	0,9	0,5	0,5	0,4	0,5	0,4	0,5	0,4
VPB	0,4	0,2	0,3	0,3	0,5	0,7	0,4	0,4	0,4	0,5	0,5	0,2	0,4	0,3	0,5
CZ	0,3	0,3	0,2	0,4	0,2	0,3	0,3	0,5	0,3	0,4	0,1	0,2	0,2	0,3	0,2
MoDS	0,3	0,0	0,0	0,0	0,0	0,0	0,0	0,0	0,0	0,0	0,2	0,9	0,6	0,9	0,6
SZR	0,2	0,1	0,2	0,2	0,2	0,2	0,3	0,3	0,0	0,0	0,0	0,0	0,0	0,0	0,0
AZSD	0,2	0,0	0,0	0,4	0,7	0,0	0,0	0,0	0,4	0,3	0,2	0,1	0,2	0,2	0,3
BPS	0,2	0,8	0,5	0,0	0,0	0,0	0,0	0,0	0,0	0,0	0,3	0,3	0,4	0,4	0,3
H.A.	0,2	0,3	0,2	0,2	0,1	0,3	0,2	0,1	0,5	0,0	0,0	0,0	0,0	0,0	0,0
REP	0,1	0,1	0,2	0,1	0,1	0,2	0,3	0,2	0,3	0,1	0,1	0,1	0,2	0,2	0,1
NDS	0,1	0,1	0,1	0,1	0,1	0,1	0,2	0,2	0,2	0,3	0,2	0,1	0,1	0,1	0,1
DL	0,1	0,1	0,1	0,1	0,1	0,1	0,1	0,3	0,2	0,1	0,1	0,1	0,1	0,1	0,1
ČP	0,0	0,1	0,0	0,0	0,0	0,0	0,1	0,0	0,1	0,1	0,1	0,1	0,1	0,1	0,1
ČSDH	0,0	0,0	0,0	0,0	0,0	0,0	0,2	0,0	0,0	0,0	0,0	0,0	0,1	0,1	0,1
ROI	0,0	0,0	0,0	0,0	0,0	0,0	0,0	0,0	0,0	0,0	0,0	0,0	0,0	0,0	0,0
SDS	0,0	0,1	0,0	0,0	0,0	0,0	0,0	0,0	0,0	0,0	0,0	0,0	0,0	0,0	0,1
NH	0,0	0,0	0,0	0,0	0,0	0,0	0,0	0,0	0,0	0,0	0,0	0,0	0,0	0,0	0,0

Poznámka: Strana č. 17 Československá strana socialistická podala kandidátní listiny po stanoveném termínu, jejímu odvolání proti rozhodnutí okresního úřadu v sídle volebního kraje o nezaregistrování krajské soudy nevyhověly a strana se tak voleb nezúčastnila

Podmínky kvóra pro vstup stran do skrutinia splnily celkem tři strany a jedna dvoučlenná koalice. Postup při rozdělení mandátů volebním krajům byl stejný jako v předchozích volbách.

VOLBY DO POSLANECKÉ SNĚMOVNY PČR
V ROCE 2002

Tabulka 50 Přidělení krajských mandátů

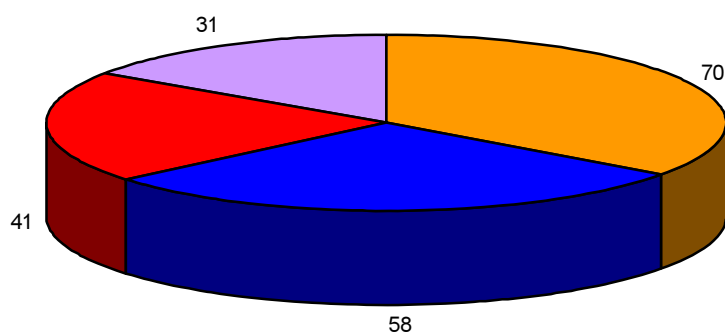
	Platné hlasy celkem	Počet poslanců	Republikové mandátové číslo	Krajské mandáty 1. krok	Zbytky hlasů	Přidané krajské mandáty	Krajské mandáty celkem
ČR celkem	4 768 006	200	23 840	194	143 046	6	200
v tom kraje:							
Praha	586 459	x	x	24	14 299	1	25
Středočeský	537 201	x	x	22	12 721	1	23
Jihočeský	290 888	x	x	12	4 808	-	12
Plzeňský	259 470	x	x	10	21 070	1	11
Karlovarský	121 140	x	x	5	1 940	-	5
Ústecký	334 662	x	x	14	902	-	14
Liberecký	189 441	x	x	7	22 561	1	8
Královéhradecký	267 341	x	x	11	5 101	-	11
Pardubický	245 335	x	x	10	6 935	-	10
Vysočina	254 808	x	x	10	16 408	1	11
Jihomoravský	550 759	x	x	23	2 439	-	23
Olomoucký	298 763	x	x	12	12 683	-	12
Zlínský	283 192	x	x	11	20 952	1	12
Moravskoslezský	548 547	x	x	23	227	-	23

VOLBY DO POSLANECKÉ SNĚMOVNY PČR
V ROCE 2002

Tabulka 50a Rozdělení mandátů stranám (strany v pořadí podle získaných hlasů celkem)

Území	Krajské mandáty celkem	V tom pro stranu			
		ČSSD	ODS	KSČM	KOALICE
ČR celkem	200	70	58	41	31
v tom kraje:					
Praha	25	7	10	3	5
Středočeský	23	8	7	5	3
Jihočeský	12	4	4	2	2
Plzeňský	11	4	3	3	1
Karlovarský	5	2	2	1	0
Ústecký	14	5	4	4	1
Liberecký	8	3	3	1	1
Královéhradecký	11	4	3	2	2
Pardubický	10	3	3	2	2
Vysočina	11	4	2	3	2
Jihomoravský	23	8	6	5	4
Olomoucký	12	4	3	3	2
Zlínský	12	4	3	2	3
Moravskoslezský	23	10	5	5	3

Graf 19 Mandáty v PS PČR 2002

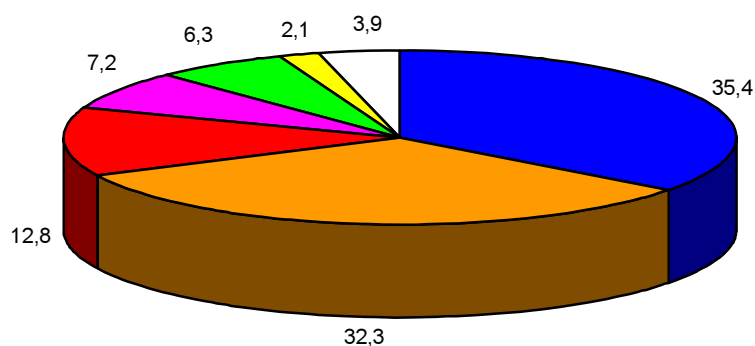


ČSSD ODS KSČM KOALICE

Výsledky voleb 2006

Ve volebním zákonu nedošlo oproti volbám v r. 2002 k žádné významné změně. Voleb se zúčastnilo 26 stran, z nichž 18 kandidovalo ve všech volebních krajích. Vítězem voleb se stala Občanská demokratická strana (ODS), která dosáhla nejvyššího zisku hlasů i v osmi volebních krajích, v šesti krajích uspěla Česká strana sociálně demokratická (ČSSD).

Graf 20 Hlasy pro strany v % - PS PČR 2006



ODS ČSSD KSČM KDU-ČSL SZ SNK ED Ostatní

VOLBY DO POSLANECKÉ SNĚMOVNY PČR V ROCE 2006

Tabulka 51 Účast na volbách a platné hlasy (strany v pořadí podle zkratky názvu)

Strana (zkratka názvu)	Celkem ČR	V tom volební kraj													Moravsko-slezský
		Praha	Středo-český	Jiho-český	Píseň-ský	Karlo-varský	Ústecký	Liberecký	Králové-hradecký	Pardubický	Vysočina	Jiho-moravský	Olo-moucký	Zlínský	
Zapsaní voliči	8 333 305	963 199	943 840	518 573	453 899	244 051	658 371	347 095	445 372	408 177	409 618	936 694	519 383	480 215	1 004 818
Účast na volbách - abs.	5 372 449	659 883	622 543	338 949	290 115	137 841	376 720	216 410	297 024	274 984	276 960	611 527	335 120	321 258	613 115
- v %	64,5	68,5	66,0	65,4	63,9	56,5	57,2	62,3	66,7	67,4	67,6	65,3	64,5	66,9	61,0
Počet platných hlasů celkem	5 348 976	656 495	620 047	337 387	289 049	137 117	374 736	215 510	295 931	273 921	275 997	608 804	333 849	319 933	610 200
v tom: 4 VIZE	3 109	313	474	234	233	121	218	257	224	191	155	201	186	116	186
BPS	6 897	1 073	1 559	417	356	207	452	305	380	323	293	589	183	335	425
ČHNUJ	216	x	x	x	x	x	216	x	x	x	x	x	x	x	x
ČP	395	23	82	x	x	x	124	x	x	x	x	45	41	38	42
ČSNS2005	1 387	552	x	x	x	x	x	x	x	x	x	835	x	x	x
ČSSD	1 728 827	152 962	190 607	102 833	91 606	44 887	132 895	63 181	89 204	90 288	97 568	200 619	118 334	106 481	247 382
FIS	574	x	x	x	x	x	x	x	x	x	x	574	x	x	x
H.S.	857	857	x	x	x	x	x	x	x	x	x	x	x	x	x
HOB	1 375	x	x	x	x	x	x	x	x	x	x	x	x	x	1 375
KČ	7 293	1 083	989	559	604	206	418	294	593	260	314	821	337	395	420
KDU-ČSL	386 706	31 820	30 207	27 630	16 338	4 723	8 365	9 131	19 893	24 023	33 587	67 865	27 609	41 663	43 852
Koal_ČR	8 140	554	1 132	421	560	259	580	474	603	718	614	522	598	296	809
KSČM	685 328	51 925	79 964	45 099	40 578	20 323	60 175	24 823	34 093	33 956	40 480	83 687	49 026	35 998	85 201
LIRA	253	x	x	x	x	x	x	x	x	x	x	253	x	x	x
M	12 552	x	x	377	x	x	x	x	x	445	622	4 677	2 650	2 289	1 492
NEZ	33 030	1 763	3 990	2 402	2 184	441	2 887	2 053	1 652	2 381	976	2 850	3 295	1 966	4 190
NEZ/DEM	36 708	2 665	5 723	1 486	1 912	1 296	2 821	1 538	2 056	1 582	1 403	5 171	2 636	1 592	4 827
NS	9 341	973	1 257	524	495	532	861	568	641	368	344	542	478	282	1 476
ODS	1 892 475	317 224	243 012	123 804	105 391	49 189	130 365	83 647	111 466	91 113	76 393	186 779	101 151	101 376	171 565
PaS	12 756	937	1 992	694	1 084	404	1 387	460	688	637	724	1 015	1 073	617	1 044
PB	20 382	2 052	2 420	1 393	1 339	846	1 367	1 139	1 712	1 104	1 110	2 426	1 094	929	1 451
SNK ED	111 724	23 386	13 055	6 570	5 912	2 312	5 372	4 304	9 126	6 641	5 525	7 343	3 821	6 390	11 967
SRŠ	10 879	2 272	1 513	568	611	473	612	500	580	380	416	1 026	548	452	928
SZ	336 487	60 384	37 219	19 924	17 090	9 206	22 616	20 646	19 819	17 148	13 514	37 771	18 398	16 224	26 528
SZR	24 828	2 039	2 998	1 444	1 783	967	1 771	1 437	1 770	1 447	1 028	1 698	1 627	1 405	3 414
US-DEU	16 457	1 638	1 854	1 008	973	725	1 234	753	1 431	936	931	1 495	764	1 089	1 626

VOLBY DO POSLANECKÉ SNĚMOVNY PČR V ROCE 2006

Tabulka 52 Účast na volbách a platné hlasy v % (strany v pořadí podle % hlasů celkem)

Strana (zkratka názvu)	Celkem ČR	V tom volební kraj													
		Praha	Středočeský	Jihočeský	Pízeňský	Karlovarský	Ústecký	Liberecký	Královéhradecký	Paroubický	Vysočina	Jihomoravský	Olomoucký	Zlínský	Moravskoslezský
Zapsaní voliči	8 333 305	963 199	943 840	518 573	453 899	244 051	658 371	347 095	445 372	408 177	409 618	936 694	519 383	480 215	1 004 818
Účast na volbách - abs.	5 372 449	659 883	622 543	338 949	290 115	137 841	376 720	216 410	297 024	274 984	276 960	611 527	335 120	321 258	613 115
- v %	64,5	68,5	66,0	65,4	63,9	56,5	57,2	62,3	66,7	67,4	67,6	65,3	64,5	66,9	61,0
Počet platných hlasů celkem	100,0	100,0	100,0	100,0	100,0	100,0	100,0	100,0	100,0	100,0	100,0	100,0	100,0	100,0	100,0
v tom: ODS	35,4	48,3	39,2	36,7	36,5	35,9	34,8	38,8	37,7	33,3	27,7	30,7	30,3	31,7	28,1
ČSSD	32,3	23,3	30,7	30,5	31,7	32,7	35,5	29,3	30,1	33,0	35,4	33,0	35,4	33,3	40,5
KSČM	12,8	7,9	12,9	13,4	14,0	14,8	16,1	11,5	11,5	12,4	14,7	13,7	14,7	11,3	14,0
KDU-ČSL	7,2	4,8	4,9	8,2	5,7	3,4	2,2	4,2	6,7	8,8	12,2	11,1	8,3	13,0	7,2
SZ	6,3	9,2	6,0	5,9	5,9	6,7	6,0	9,6	6,7	6,3	4,9	6,2	5,5	5,1	4,3
SNK ED	2,1	3,6	2,1	1,9	2,0	1,7	1,4	2,0	3,1	2,4	2,0	1,2	1,1	2,0	2,0
NEZ/DEM	0,7	0,4	0,9	0,4	0,7	0,9	0,8	0,7	0,7	0,6	0,5	0,8	0,8	0,5	0,8
NEZ	0,6	0,3	0,6	0,7	0,8	0,3	0,8	1,0	0,6	0,9	0,4	0,5	1,0	0,6	0,7
SZR	0,5	0,3	0,5	0,4	0,6	0,7	0,5	0,7	0,6	0,5	0,4	0,3	0,5	0,4	0,6
PB	0,4	0,3	0,4	0,4	0,5	0,6	0,4	0,5	0,6	0,4	0,4	0,4	0,3	0,3	0,2
US-DEU	0,3	0,2	0,3	0,3	0,3	0,5	0,3	0,3	0,5	0,3	0,3	0,2	0,2	0,3	0,3
PaS	0,2	0,1	0,3	0,2	0,4	0,3	0,4	0,2	0,2	0,2	0,3	0,2	0,3	0,2	0,2
M	0,2	0,0	0,0	0,1	0,0	0,0	0,0	0,0	0,0	0,0	0,2	0,8	0,8	0,7	0,2
SRŠ	0,2	0,3	0,2	0,2	0,2	0,3	0,2	0,2	0,2	0,1	0,2	0,2	0,2	0,1	0,2
NS	0,2	0,1	0,2	0,2	0,2	0,4	0,2	0,3	0,2	0,1	0,1	0,1	0,1	0,1	0,2
Koal_ČR	0,2	0,1	0,2	0,1	0,2	0,2	0,2	0,2	0,2	0,3	0,2	0,1	0,2	0,1	0,1
KČ	0,1	0,2	0,2	0,2	0,2	0,2	0,1	0,1	0,2	0,1	0,1	0,1	0,1	0,1	0,1
BPS	0,1	0,2	0,3	0,1	0,1	0,2	0,1	0,1	0,1	0,1	0,1	0,1	0,1	0,1	0,1
4 VIZE	0,1	0,0	0,1	0,1	0,1	0,1	0,1	0,1	0,1	0,1	0,1	0,0	0,1	0,0	0,0
ČSNS2005	0,0	0,1	0,0	0,0	0,0	0,0	0,0	0,0	0,0	0,0	0,0	0,1	0,0	0,0	0,0
HOB	0,0	0,0	0,0	0,0	0,0	0,0	0,0	0,0	0,0	0,0	0,0	0,0	0,0	0,0	0,2
H.S.	0,0	0,1	0,0	0,0	0,0	0,0	0,0	0,0	0,0	0,0	0,0	0,0	0,0	0,0	0,0
FIS	0,0	0,0	0,0	0,0	0,0	0,0	0,0	0,0	0,0	0,0	0,0	0,0	0,0	0,0	0,0
ČP	0,0	0,0	0,0	0,0	0,0	0,0	0,0	0,0	0,0	0,0	0,0	0,0	0,0	0,0	0,0
LIRA	0,0	0,0	0,0	0,0	0,0	0,0	0,0	0,0	0,0	0,0	0,0	0,0	0,0	0,0	0,0
ČHNU	0,0	0,0	0,0	0,0	0,0	0,0	0,1	0,0	0,0	0,0	0,0	0,0	0,0	0,0	0,0

Podmínky kvóra pro vstup stran do skrutinia splnilo celkem pět stran, postup při rozdělení mandátů volebním krajům byl stejný jako v předchozích volbách.

VOLBY DO POSLANECKÉ SNĚMOVNY PČR
V ROCE 2006

Tabulka 53 Přidělení krajských mandátů

Volební kraj	Platné hlasy celkem	Počet poslanců	Republikové mandátové číslo	Krajské mandáty 1. krok	Zbytky hlasů	Přidané krajské mandáty	Krajské mandáty celkem
ČR celkem	5 348 976	200	26 745	194	160 446	6	200
v tom kraje:							
Praha	656 495	x	x	24	14 615	1	25
Středočeský	620 047	x	x	23	4 912	-	23
Jihočeský	337 387	x	x	12	16 447	1	13
Plzeňský	289 049	x	x	10	21 599	1	11
Karlovarský	137 117	x	x	5	3 392	-	5
Ústecký	374 736	x	x	14	306	-	14
Liberecký	215 510	x	x	8	1 550	-	8
Královéhradecký	295 931	x	x	11	1 736	-	11
Pardubický	273 921	x	x	10	6 471	-	10
Vysočina	275 997	x	x	10	8 547	-	10
Jihomoravský	608 804	x	x	22	20 414	1	23
Olomoucký	333 849	x	x	12	12 909	-	12
Zlínský	319 933	x	x	11	25 738	1	12
Moravskoslezský	610 200	x	x	22	21 810	1	23

VOLBY DO POSLANECKÉ SNĚMOVNY PČR
V ROCE 2006

Tabulka 53a Rozdělení mandátů stranám (strany v pořadí podle získaných hlasů celkem)

Území	Krajské mandáty celkem	V tom pro stranu				
		ODS	ČSSD	KSČM	KDU-ČSL	SZ
ČR celkem	200	81	74	26	13	6
v tom kraje:						
Praha	25	14	6	2	1	2
Středočeský	23	10	8	3	1	1
Jihočeský	13	6	4	2	1	-
Plzeňský	11	5	4	2	-	-
Karlovarský	5	2	2	1	-	-
Ústecký	14	5	6	2	-	1
Liberecký	8	4	3	1	-	-
Královéhradecký	11	5	4	1	1	-
Pardubický	10	4	4	1	1	-
Vysočina	10	3	4	2	1	-
Jihomoravský	23	8	8	3	3	1
Olomoucký	12	4	5	2	1	-
Zlínský	12	4	5	1	2	-
Moravskoslezský	23	7	11	3	1	1

Graf 21 Mandáty v PS PČR 2006

