

T10 Intenzita chovu hospodářských zvířat
Livestock density

01 Tab. 10 Intenzita chovu hospodářských zvířat
Tab. 10 Livestock density

02 Graf 10.1 Intenzita chovu hospodářských zvířat na 100 ha zemědělské půdy - skot
Graph 10.1 Livestock density per 100 ha of utilised agricultural area - Cattle

03 Graf 10.2 Intenzita chovu hospodářských zvířat na 100 ha zemědělské půdy - prasata
Graph 10.2 Livestock density per 100 ha of utilised agricultural area - Pigs

04 Graf 10.3 Intenzita chovu hospodářských zvířat na 100 ha orné půdy - ovce a koně
Graph 10.3 Livestock density per 100 ha of utilised agricultural area - Sheep and horses

05 Graf 10.4 Intenzita chovu hospodářských zvířat na 100 ha orné půdy - drůbež
Graph 10.4 Livestock density per 100 ha of utilised agricultural area - Poultry

Tab. 10 Intenzita chovu hospodářských zvířat^{*)}*Livestock density^{*)}*

(do roku 2022 počítány stavy zvířat k 1. 4., od roku 2023 stavy zvířat k 31. 12.)

(till 2022, the livestock numbers reported as at 1 April, from 2023 onwards as at 31 December)

Rok Year	Na 100 ha zemědělské půdy připadá <i>Per 100 ha of utilised agricultural area</i>				Na 100 ha orné půdy připadá <i>Per 100 ha of arable land</i>			
	skotu <i>Cattle</i>	z toho krav <i>Of which cows</i>	ovcí <i>Sheep</i>	koní <i>Horses</i>	prasat <i>Pigs</i>	z toho prasic <i>Of which sows</i>	drůbeže ¹⁾ <i>Poultry¹⁾</i>	z toho slepic <i>Of which hens</i>
1920	59,7	28,0	4,3	7,6	41,0	6,3	-	-
1925	67,7	34,0	2,2	8,9	48,0	5,2	-	-
1930	65,3	36,3	1,2	-	53,9	8,0	-	-
1931	65,5	36,8	1,1	-	51,5	6,6	-	-
1932	64,6	37,1	1,0	8,2	56,2	8,3	-	-
1933	65,8	37,8	0,9	8,2	73,2	10,2	-	-
1934	62,2	37,1	0,8	8,1	60,2	7,3	-	-
1935	61,7	36,1	0,8	8,0	54,9	7,2	-	-
1936	66,1	36,2	0,9	8,1	64,2	8,7	-	-
1937	70,6	37,6	1,0	7,8	71,7	8,9	-	-
1946	63,7	31,5	3,3	9,4	64,4	6,8	264,5	210,3
1947	52,3	29,2	2,6	9,0	56,3	5,8	298,6	247,7
1948	56,8	28,5	3,1	8,7	66,0	7,8	372,2	320,8
1949	67,0	30,5	4,4	8,7	85,4	8,9	415,4	358,0
1950	69,0	32,6	5,4	8,3	77,7	9,8	424,8	369,0
1951	69,9	33,9	7,4	7,7	89,5	8,2	415,5	360,7
1952	68,7	34,5	9,2	7,5	94,9	9,4	466,6	405,9
1953	63,7	33,9	9,8	7,5	82,8	8,3	480,7	422,1
1954	61,5	32,4	9,4	7,4	90,0	8,7	497,6	437,2
1955	62,5	31,8	9,0	7,4	100,0	8,7	508,1	452,7
1956	63,7	31,8	8,3	7,4	101,3	8,6	516,2	464,6
1957	62,8	31,8	7,2	7,0	99,0	8,2	517,9	470,7
1958	63,8	31,6	6,0	6,1	94,6	9,4	518,3	479,5
1959	65,7	31,5	5,0	5,2	103,8	10,2	553,7	502,6
1960	67,0	31,2	4,0	4,4	105,6	10,2	571,7	516,8
1961	69,4	31,9	3,3	3,9	108,7	10,2	589,2	533,0
1962	69,4	32,1	2,7	3,3	109,1	9,7	574,6	501,0
1963	69,3	31,2	2,7	3,0	109,3	9,9	612,1	492,6
1964	68,5	31,0	2,7	2,6	115,1	9,4	579,5	471,7
1965	67,4	30,7	3,0	2,3	104,4	8,2	555,9	443,9
1966	68,1	30,5	3,5	2,2	100,3	7,9	594,7	442,1
1967	68,2	30,3	4,2	2,0	106,3	7,8	632,2	446,7
1968	66,4	29,9	5,2	1,9	97,3	7,1	669,2	437,9
1969	66,4	29,6	6,1	1,7	95,6	7,5	716,8	443,3
1970	67,0	29,5	6,4	1,5	103,4	8,3	785,5	471,7
1971	68,1	29,9	6,3	1,3	112,7	8,9	777,8	461,4
1972	70,2	30,0	6,1	1,1	119,2	9,2	799,8	456,1
1973	71,9	30,4	5,8	0,9	123,1	9,5	832,2	455,5
1974	72,5	30,4	5,7	0,8	130,2	9,8	795,1	428,0
1975	73,0	30,1	5,8	0,7	129,3	9,8	800,6	420,2
1976	74,6	30,1	5,8	0,6	129,6	10,2	864,8	411,2
1977	76,4	30,2	6,1	0,6	143,7	10,6	879,9	415,3
1978	79,0	30,5	6,4	0,6	146,9	10,8	934,3	431,8
1979	79,2	30,5	6,7	0,6	145,5	11,1	968,6	442,7
1980	81,2	30,6	7,1	0,6	155,4	11,2	958,2	454,4

Tab. 10 Intenzita chovu hospodářských zvířat^{*)}*Livestock density¹⁾*

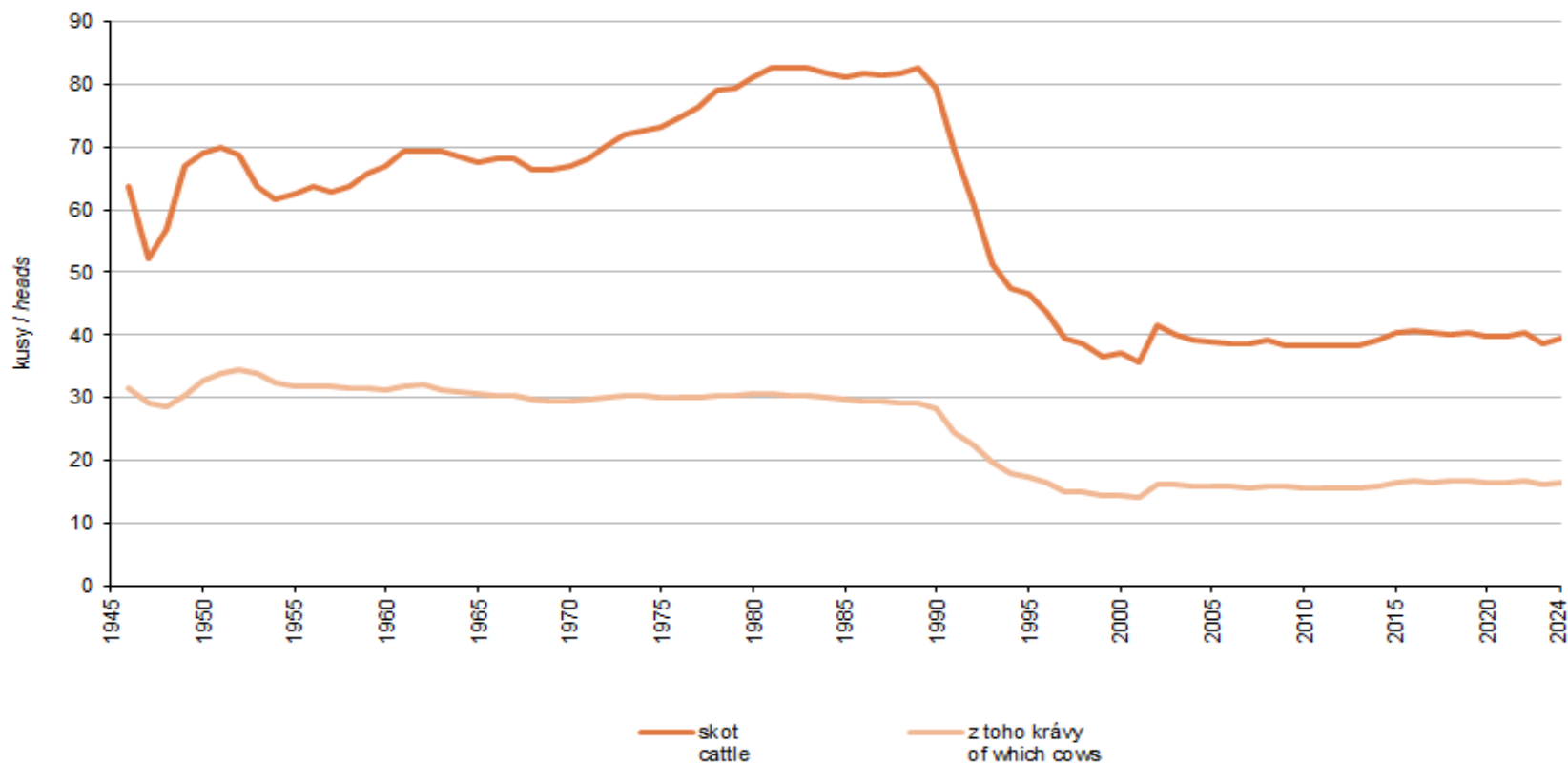
(do roku 2022 počítány stavy zvířat k 1. 4., od roku 2023 stavy zvířat k 31. 12.)

(till 2022, the livestock numbers reported as at 1 April, from 2023 onwards as at 31 December)

Rok Year	Na 100 ha zemědělské půdy připadá <i>Per 100 ha of utilised agricultural area</i>				Na 100 ha orné půdy připadá <i>Per 100 ha of arable land</i>				Heads
	skotu <i>Cattle</i>	z toho krav <i>Of which cows</i>	ovcí <i>Sheep</i>	koní <i>Horses</i>	prasat <i>Pigs</i>	z toho prasnic <i>Of which sows</i>	drůbeže ¹⁾ <i>Poultry¹⁾</i>	z toho slepic <i>Of which hens</i>	
	1981	82,6	30,6	7,6	0,6	143,9	9,7	956,6	451,0
1982	82,5	30,5	8,0	0,6	138,9	9,7	978,0	460,0	
1983	82,6	30,3	8,5	0,6	137,5	8,8	1043,1	505,1	
1984	81,7	30,0	8,7	0,6	131,4	8,6	974,9	491,1	
1985	81,0	29,8	9,1	0,6	132,8	9,0	946,5	469,9	
1986	81,6	29,6	9,6	0,6	135,5	9,3	987,1	469,4	
1987	81,3	29,5	9,5	0,6	142,2	9,6	975,0	472,6	
1988	81,8	29,3	9,4	0,6	144,7	9,6	1003,2	484,9	
1989	82,6	29,1	10,1	0,6	148,4	9,6	990,8	478,3	
1990	79,4	28,2	10,2	0,6	142,1	9,7	1035,3	473,3	
1991	69,7	24,5	8,1	0,5	145,0	10,3	967,3	468,4	
1992	60,6	22,5	6,1	0,5	131,6	9,3	807,3	382,9	
1993	51,3	19,7	4,7	0,4	128,5	9,3	788,6	396,5	
1994	47,4	17,9	3,9	0,4	122,4	9,4	845,1	380,9	
1995	46,5	17,5	3,1	0,4	127,8	10,1	887,0	382,8	
1996	43,6	16,4	2,8	0,4	131,7	10,4	890,0	381,9	
1997	39,5	15,0	2,2	0,5	129,3	10,3	938,7	397,3	
1998	38,7	15,0	2,0	0,5	129,0	10,2	974,7	383,9	
1999	36,7	14,4	2,0	0,6	119,1	9,6	994,3	379,2	
2000	37,0	14,3	2,1	0,6	116,6	9,5	1039,6	378,8	
2001	35,6	14,0	2,3	0,5	112,2	9,4	976,1	222,9	
2002	41,6	16,3	2,6	0,6	124,4	10,5	1082,3	247,1	
2003	40,2	16,1	2,8	0,5	122,4	10,3	978,3	256,4	
2004	39,3	15,8	3,2	0,6	115,0	9,2	937,6	235,2	
2005	38,8	15,9	3,9	0,6	106,4	8,6	938,8	219,8	
2006	38,5	15,8	4,2	0,6	108,0	8,7	979,0	240,3	
2007	38,7	15,7	4,7	0,7	108,1	8,6	939,3	240,2	
2008	39,2	15,9	5,1	0,8	93,9	6,9	1053,8	243,4	
2009	38,4	15,8	5,2	0,8	76,6	5,5	1029,3	251,1	
2010	38,3	15,6	5,6	0,8	75,2	5,2	977,7	244,7	
2011	38,3	15,7	6,0	0,9	69,5	4,5	844,6	243,9	
2012	38,4	15,6	6,3	0,9	62,8	4,0	823,2	213,0	
2013	38,4	15,7	6,3	1,0	63,4	4,1	930,3	289,6	
2014	39,1	16,0	6,4	0,9	65,0	4,1	862,4	271,4	
2015	40,3	16,6	6,6	1,0	62,6	3,9	903,0	252,6	
2016	40,6	16,7	6,3	0,9	64,6	3,9	854,6	245,2	
2017	40,4	16,6	6,2	1,0	59,7	3,6	860,5	273,7	
2018	40,2	16,7	6,2	1,0	62,6	3,7	948,0	321,3	
2019	40,2	16,8	6,0	1,0	62,1	3,7	924,2	304,9	
2020	39,8	16,6	5,8	1,1	60,3	3,5	975,4	342,0	
2021	39,8	16,6	5,2	0,9	61,3	3,7	961,2	329,0	
2022	40,3	16,7	4,9	1,1	57,7	3,3	928,0	307,3	
2023	38,8	16,1	5,1	-	54,0	3,1	869,8	280,9	
2024	39,5	16,4	-	-	56,3	3,2	1024,6	295,6	

^{*)} od roku 2002 obhospodařovaná zemědělská a orná půda; pouze zemědělský sektor^{*)} Since 2002 utilised agricultural area and arable land; agricultural sector only.¹⁾ do roku 2022 bez ostatní drůbeže a pštrosů¹⁾ Before 2022 without other poultry and ostriches.

Graf 10.1 Intenzita chovu hospodářských zvířat na 100 ha zemědělské půdy - skot¹⁾
Livestock density per 100 ha of utilised agricultural area - Cattle¹⁾



¹⁾ od roku 2002 pouze zemědělský sektor / Only the agricultural sector since 2002.

Zdroj: ČSÚ
Source: CZSO

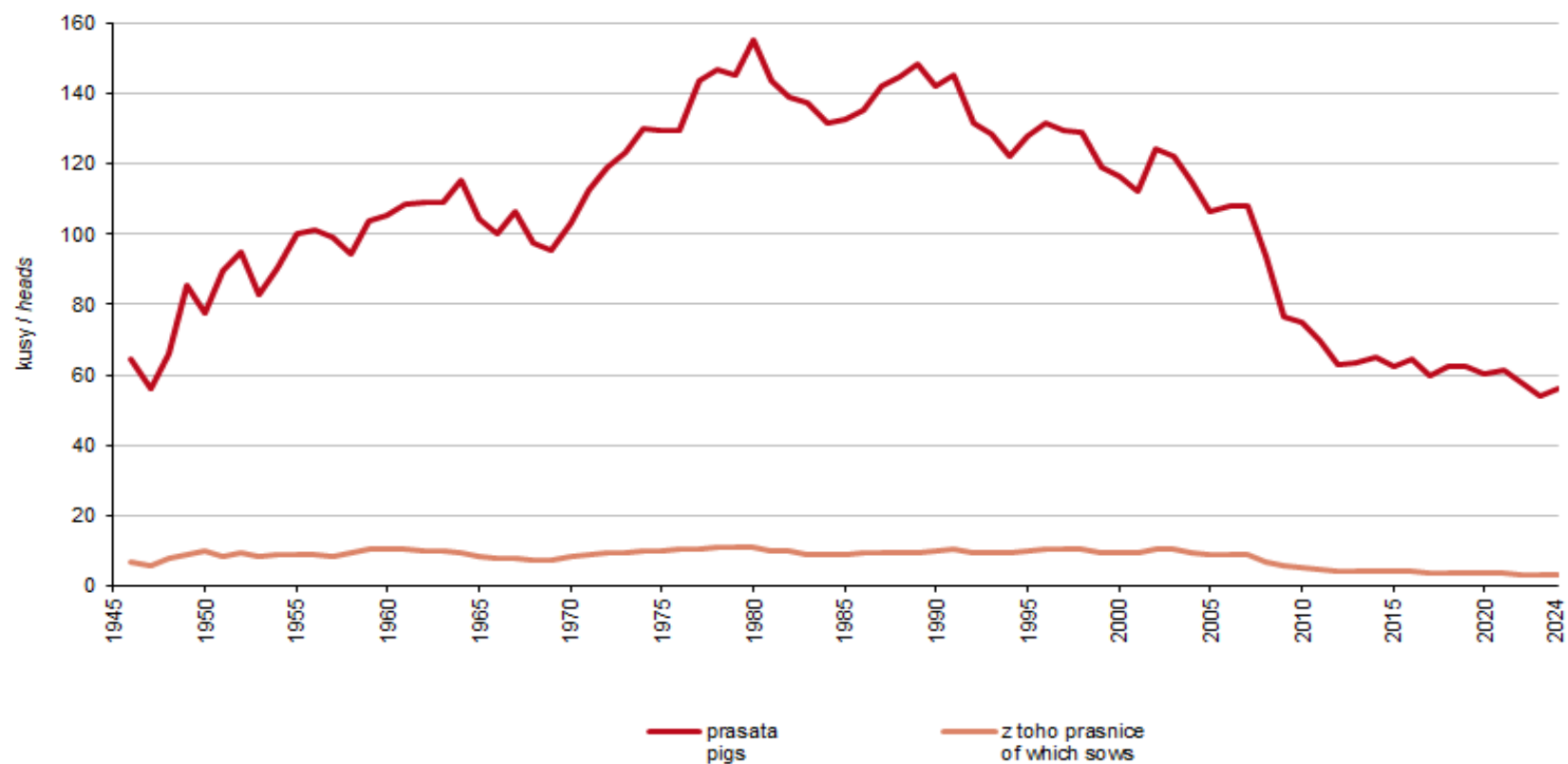
Graf 10.2 Intenzita chovu hospodářských zvířat na 100 ha zemědělské půdy - ovce a koně¹⁾
Livestock density per 100 ha of utilised agricultural area - Sheep and horses¹⁾



¹⁾ od roku 2002 pouze zemědělský sektor / Only the agricultural sector since 2002.

Zdroj: ČSÚ
Source: CZSO

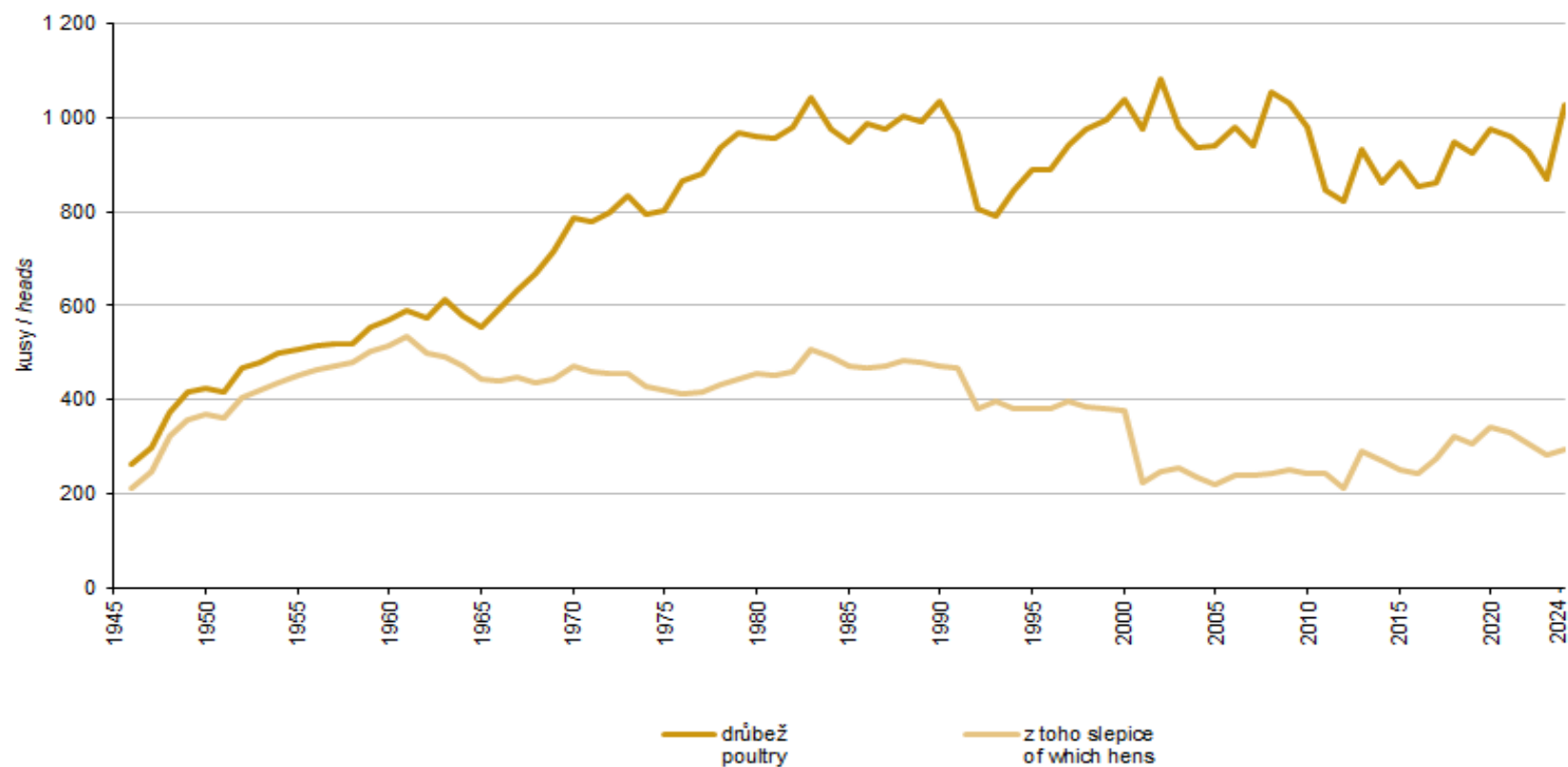
Graf 10.3 Intenzita chovu hospodářských zvířat na 100 ha zemědělské půdy - prasata¹⁾
Livestock density per 100 ha of utilised agricultural area - Pigs¹⁾



¹⁾ od roku 2002 pouze zemědělský sektor / Only the agricultural sector since 2002.

Zdroj: ČSÚ
Source: CZSO

Graf 10.4 Intenzita chovu hospodářských zvířat na 100 ha zemědělské půdy - drůbež¹⁾
Livestock density per 100 ha of utilised agricultural area - Poultry¹⁾



¹⁾ od roku 2002 pouze zemědělský sektor / *Only the agricultural sector since 2002.*
do roku 2022 bez ostatní drůbeže a pštrosů / *Before 2022 without other poultry and ostriches.*

Zdroj: ČSÚ
Source: CZSO