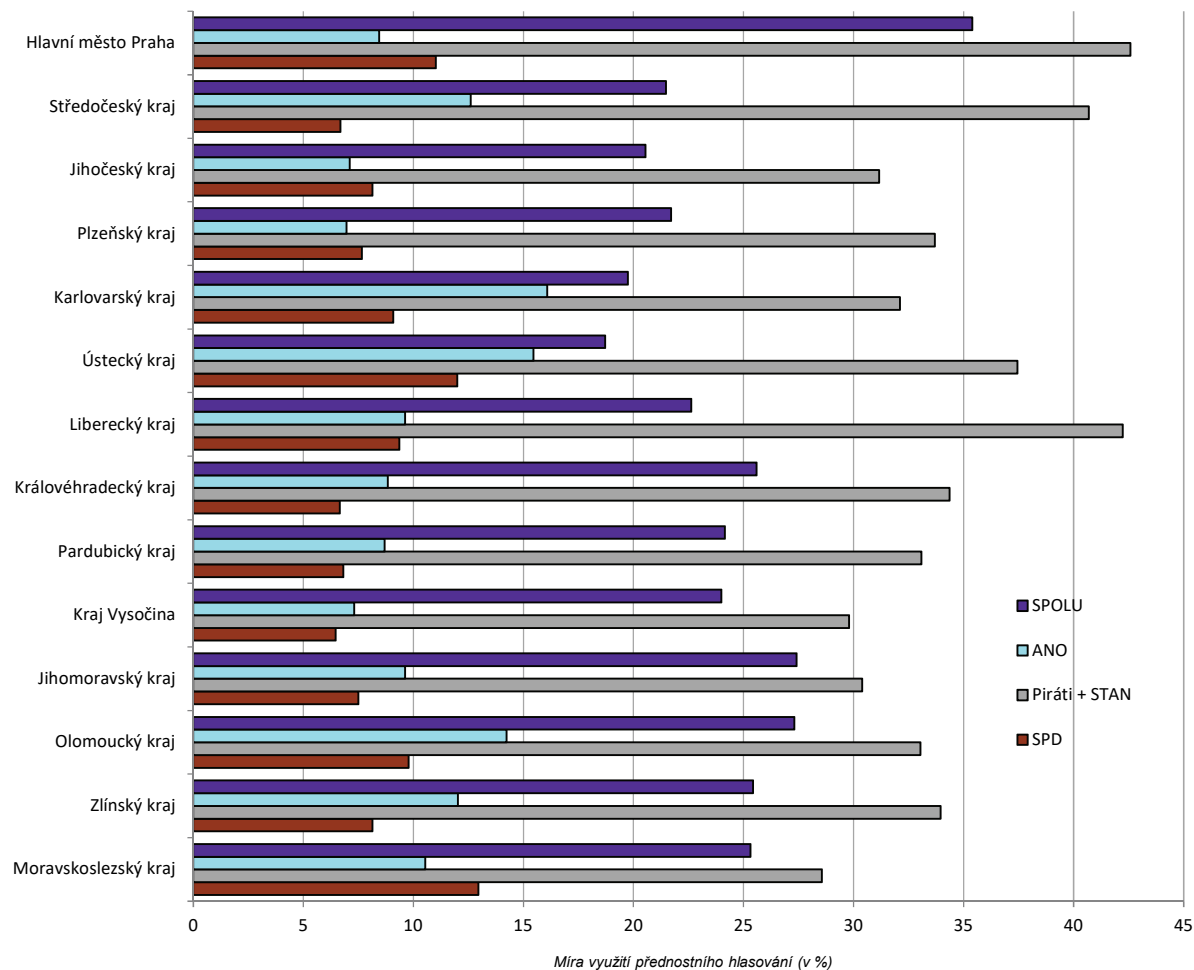


VOLBY DO POSLANECKÉ SNĚMOVNY PARLAMENTU ČR 8. 10. a 9. 10. 2021

Míra využití přednostního hlasování dle volebních krajů pro volební strany zastoupené v Poslanecké sněmovně



Pozn.: Zahrnuty i výsledky ze zvláštních způsobů hlasování v každém volebním kraji.

Výsledky ze zahraničí se dle zákona na základě losu započítávají do Ústeckého kraje.

Míra využití přednostního hlasování - procentuální poměr mezi počtem reálně udělených přednostních hlasů a maximálně možným počtem přednostních hlasů.