

# JIHOMORAVSKÝ KRAJ /REGION/



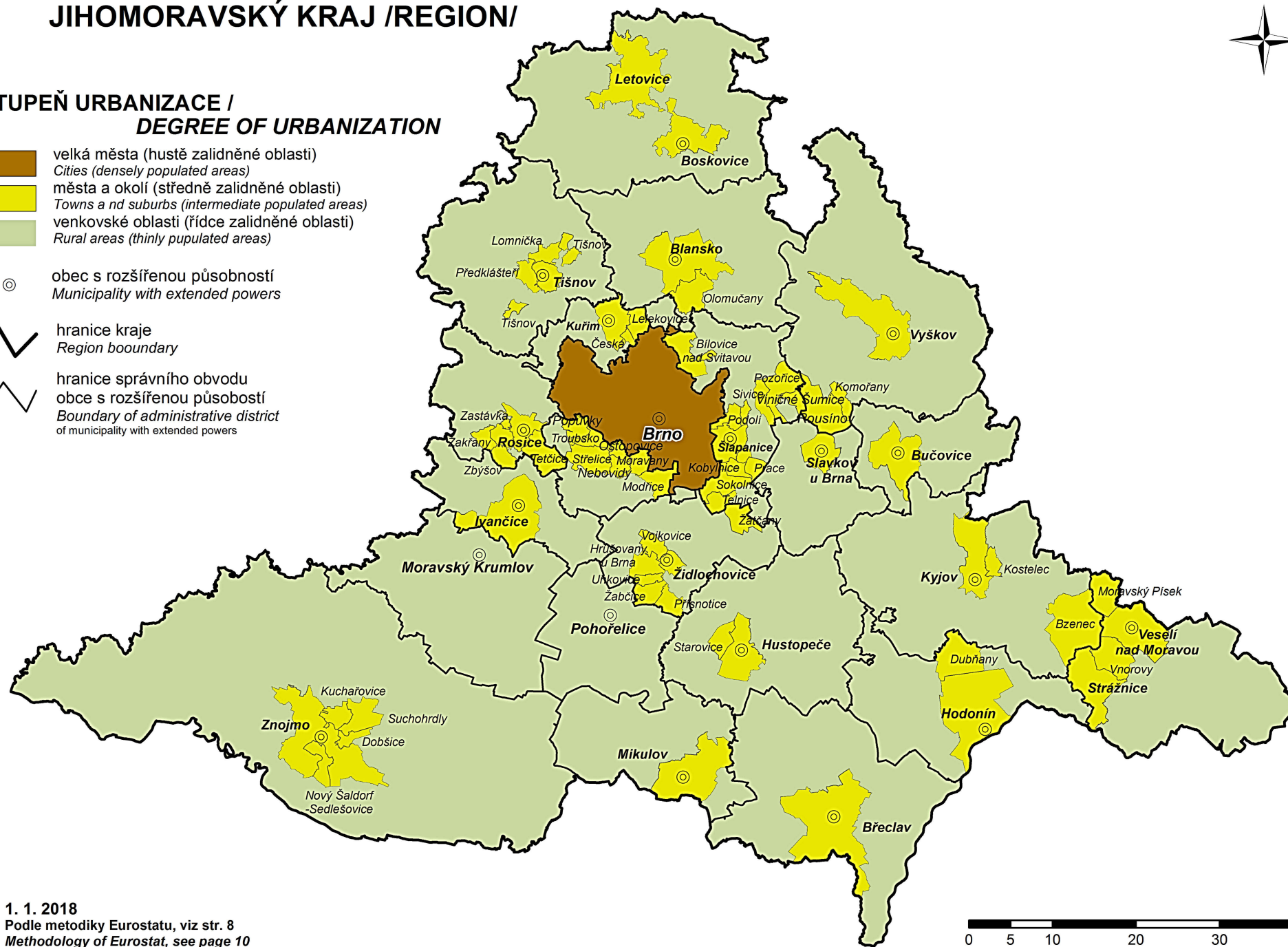
## STUPEŇ URBANIZACE / DEGREE OF URBANIZATION

- velká města (hustě zalidněné oblasti)  
*Cities (densely populated areas)*
- města a okolí (středně zalidněné oblasti)  
*Towns and suburbs (intermediate populated areas)*
- venkovské oblasti (řídce zalidněné oblasti)  
*Rural areas (thinly populated areas)*

obec s rozšířenou působností  
*Municipality with extended powers*

hranice kraje  
*Region boundary*

hranice správního obvodu  
obce s rozšířenou působností  
*Boundary of administrative district  
of municipality with extended powers*



1. 1. 2018  
Podle metodiky Eurostatu, viz str. 8  
*Methodology of Eurostat, see page 10*

