



Kolik berou Češi

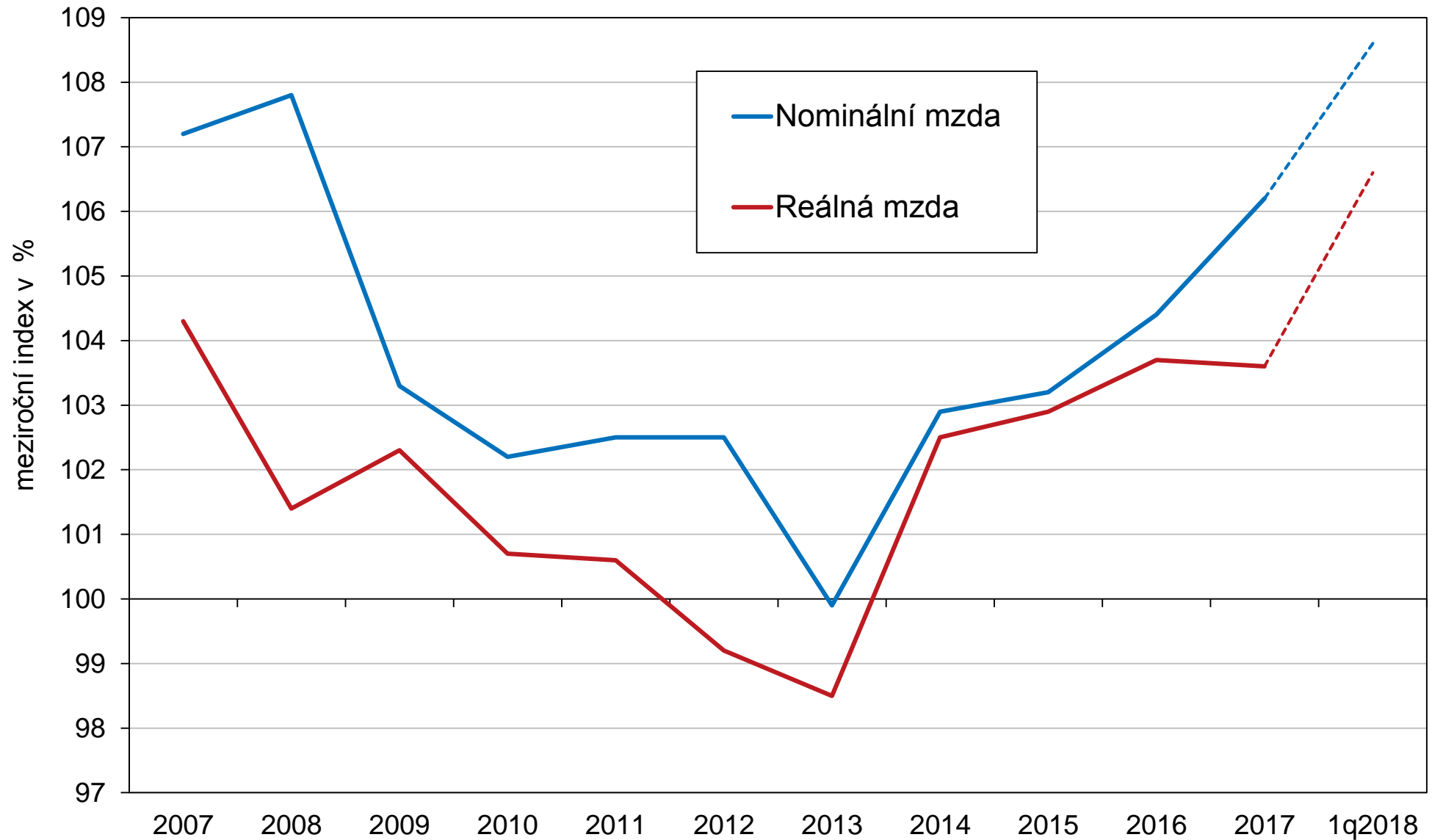
Dalibor Holý, Jitka Erhartová

Tisková konference, 4. červen 2018, ČSÚ Praha

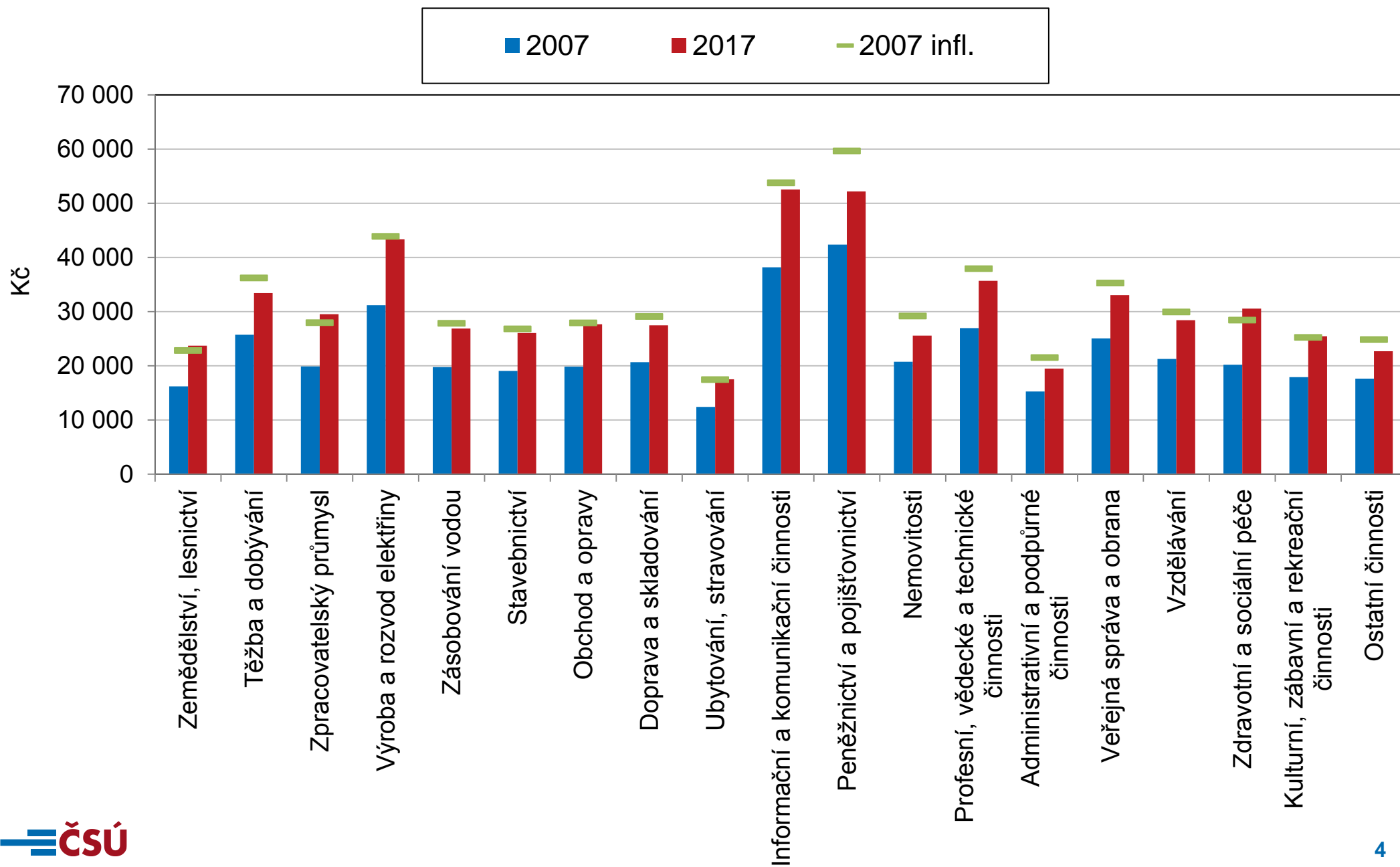
Rychlé informace – 1. čtvrtletí 2018

- růstu evidenčního počtu zaměstnanců o **2,1 %**
- nominální růst průměrné mzdy o **8,6 %**
- reálný růst průměrné mzdy o **6,6 %**
- medián mezd **25 674 Kč**
- dolní desetina zaměstnanců bere méně než **12 135 Kč**
- horní desetina zaměstnanců bere více než **48 199 Kč**
- muži měli medián mezd **28 031 Kč**, ženy **23 084 Kč**

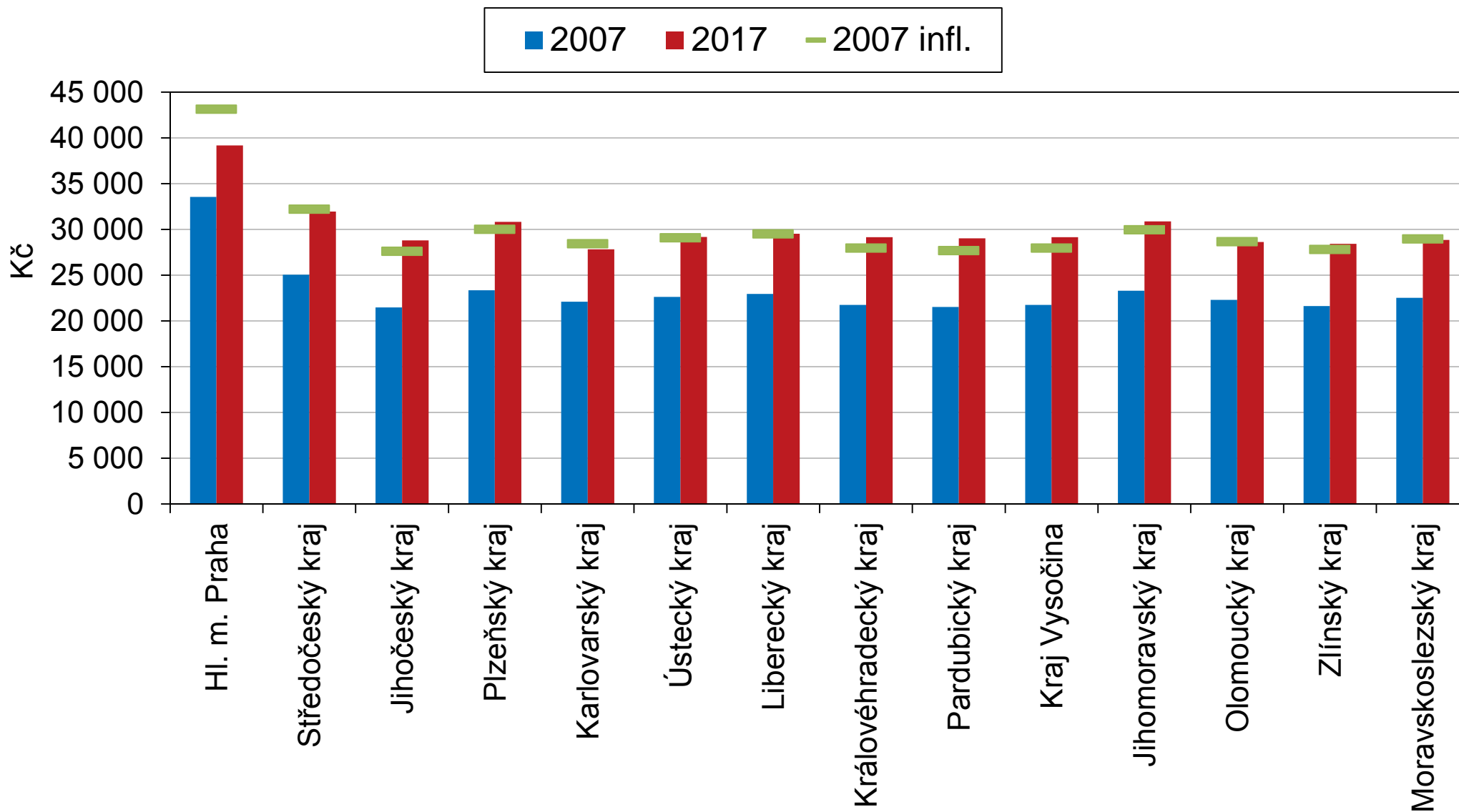
Vývoj nominální a reálné mzdy



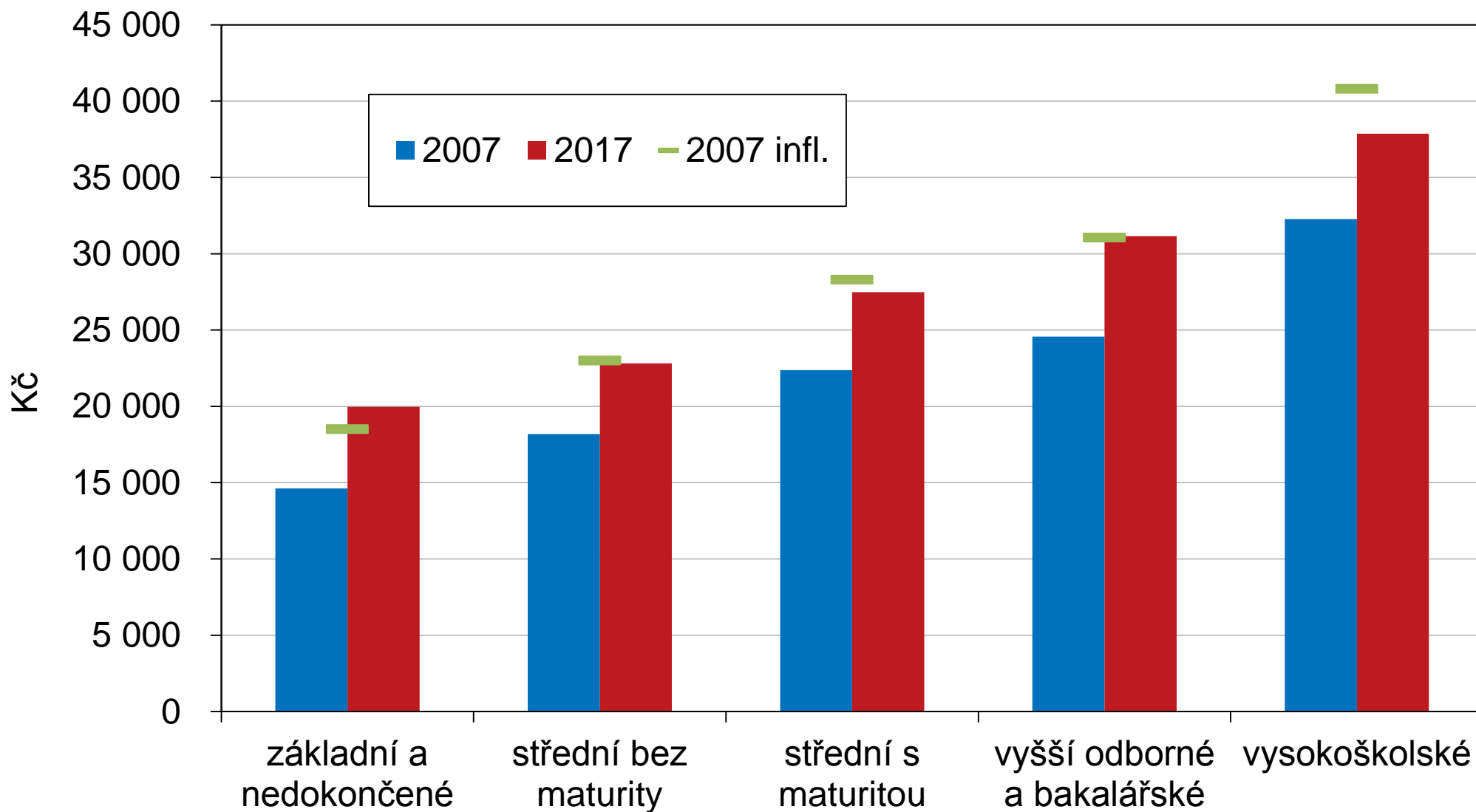
Mzdy podle odvětví



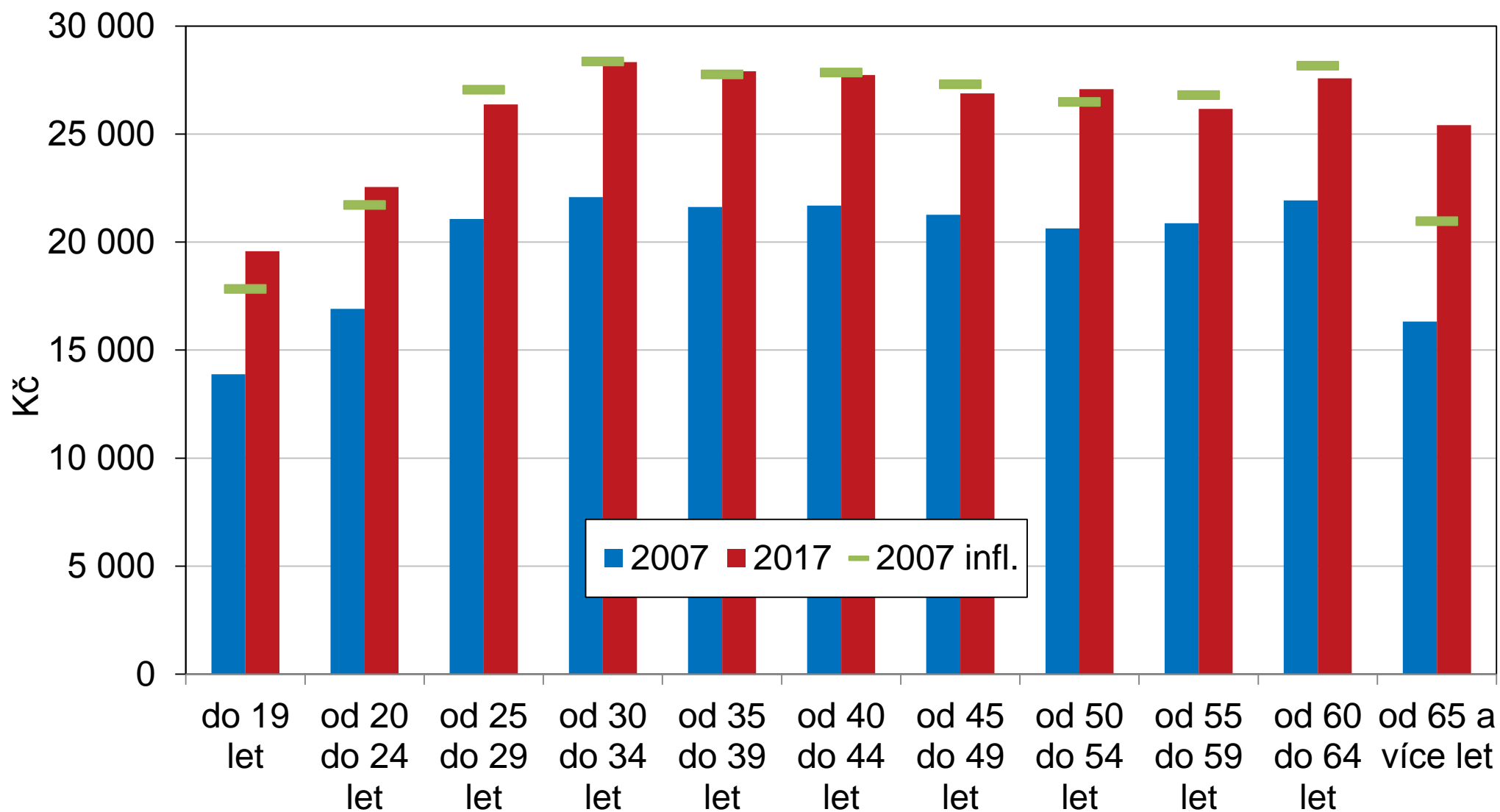
Průměrné mzdy v krajích



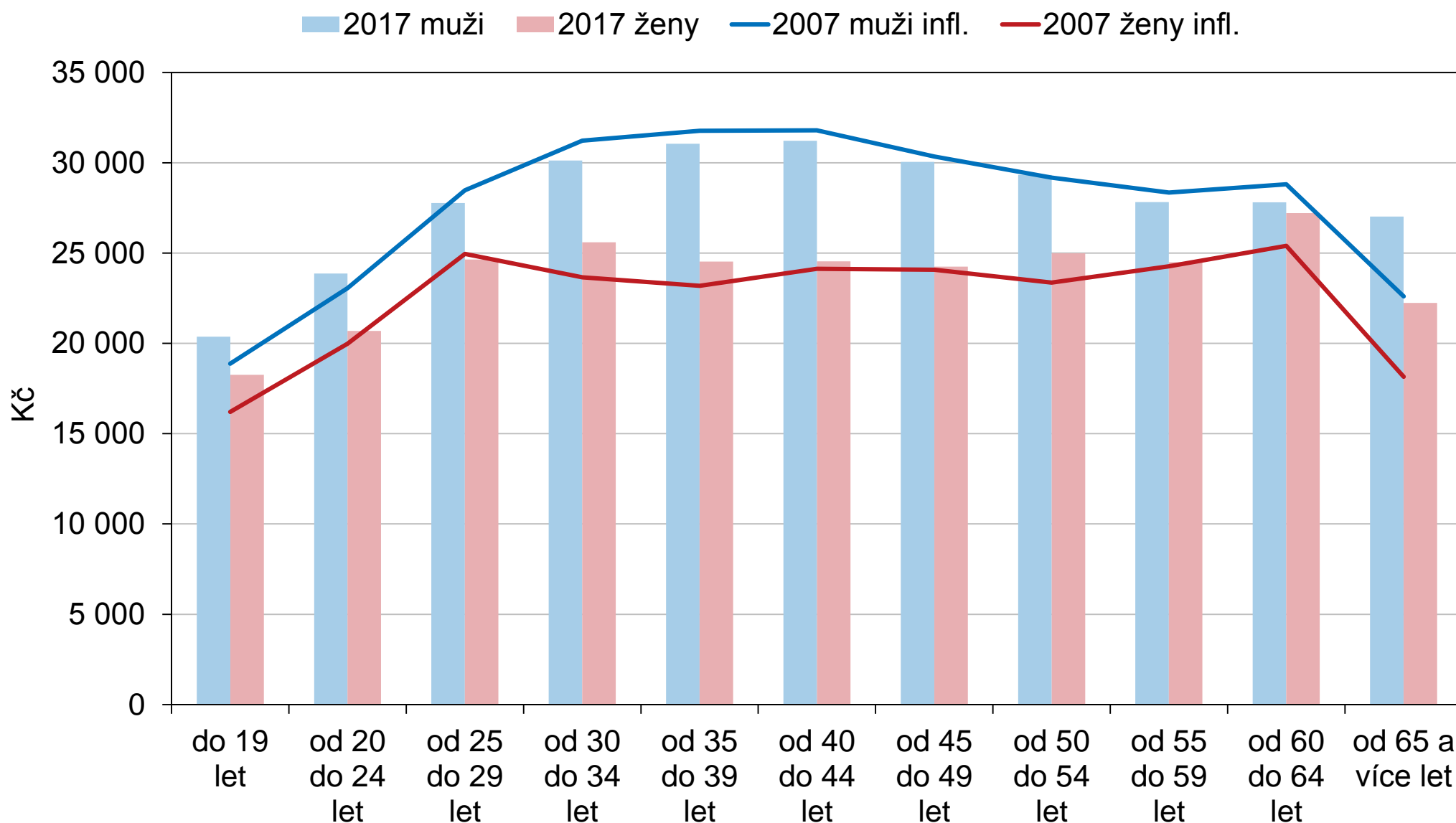
Mediánové mzdy podle vzdělání



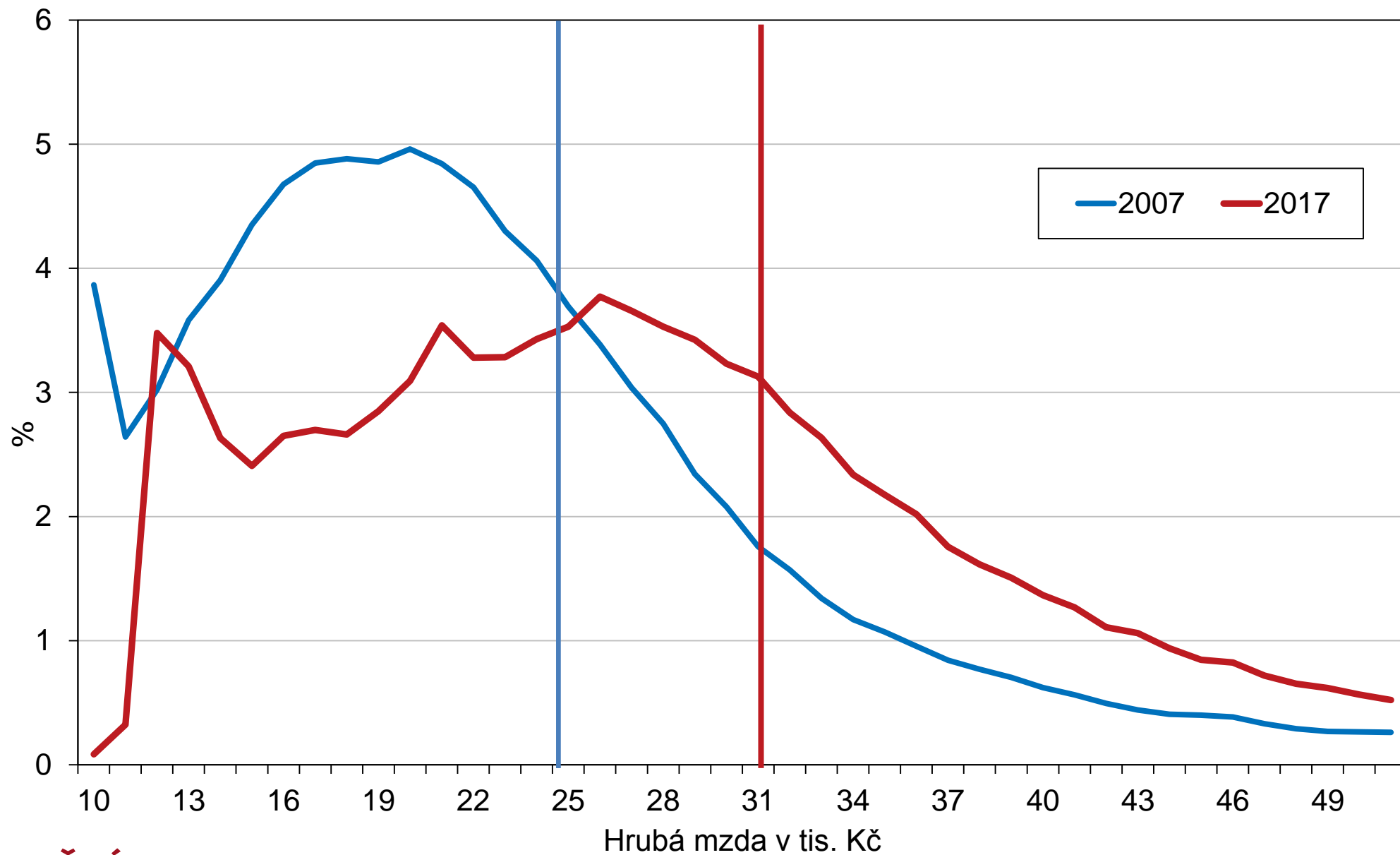
Mediánové mzdy podle věku



Mediánové mzdy podle věku a pohlaví



Podíly zaměstnanců v pásmech mezd



Mediánové mzdy podle zaměstnání

manažeři a specialisté techničtí a zdravotní

Zaměstnání dle CZ-ISCO/KZAM	2007	2017
Řídící pracovníci v ICT	56 494	65 958
Řídící pracovníci v oblasti lidských zdrojů	51 484	63 253
Nejvyšší představitelé společností	48 824	60 114
Lékaři specialisté	38 450	58 875
Řídící pracovníci ve výrobě	49 510	55 523
Fyzici	34 273	47 334
Farmaceuti	37 691	41 095
Veterinární lékaři	29 268	40 011
Stavební inženýři	32 758	33 963
Chemici	27 732	33 823
Kartografové a zeměměřiči	28 769	29 940

Mediánové mzdy podle zaměstnání specialisté, učitelé, ekonomové a další

Zaměstnání dle CZ-ISCO/KZAM	2007	2017
Řídící letového provozu	171 520	178 062
Programátoři	39 328	48 077
Specialisté v peněžnictví a pojišťovnictví	31 930	45 573
Specialisté v oblasti personálního řízení	29 397	42 244
Specialisté v účetnictví	32 582	38 197
Elektrotechnici	27 622	36 453
Strojírenští technici	27 250	33 929
Psychologové	26 189	33 474
Učitelé SŠ a 2. stupně ZŠ	26 264	31 722
Učitelé na 1. stupni ZŠ	24 200	31 834
Nákupčí	23 797	31 887
Učitelé předškolní výchovy	18 804	26 428

Mediánové mzdy podle zaměstnání

úředníci, prodavači, pracovníci ostrahy

Zaměstnání dle CZ-ISCO/KZAM	2007	2017
Policejní inspektoři, komisaři a radové	31 150	38 997
Hasiči	24 603	37 244
Úředníci ve výrobě	21 181	29 039
Profesionální sportovci	24 594	28 790
Odborní pracovníci sociální práce	18 954	25 708
Úředníci ve skladech	18 164	24 951
Knihovníci	18 097	23 650
Sekretáři	20 221	23 086
Pracovníci poštovního provozu	15 166	20 413
Prodavači	13 461	18 006
Pracovníci ostrahy	12 434	14 312

Mediánové mzdy podle zaměstnání řemeslnické profese

Zaměstnání dle CZ-ISCO/KZAM	2007	2017
Mechanici a opraváři leteckých motorů	28 460	36 487
Kováři	21 241	30 844
Seřizovači a obsluha obráběcích strojů	22 598	28 931
Lakýrníci a natěrači	21 898	27 724
Brusiči, leštiči a ostříči nástrojů	20 360	26 862
Instalatéři, potrubáři, stavební zámečníci	21 175	26 205
Nástrojaři	21 229	25 644
Mechanici a opraváři motorových vozidel	21 290	23 862
Chovatelé hospodářských zvířat	16 809	23 237
Tesaři a truhláři	19 622	20 011
Pekaři a cukráři	13 634	17 469

Mediánové mzdy podle zaměstnání dělnické profese

Zaměstnání dle CZ-ISCO/KZAM	2007	2017
Strojvedoucí	27 728	39 755
Horníci v uhelných dolech	29 803	33 691
Obsluha jeřábů, zdvihacích zařízení	19 394	25 371
Pomocní pracovníci v oblasti těžby	23 219	25 348
Obsluha vysokozdvižných vozíků	19 535	25 260
Řidiči nákladních automobilů a tahačů	20 110	21 582
Obsluha šicích a vyšívacích strojů	17 797	20 612
Ruční baliči, plniči a etiketovači	14 053	20 282
Pracovníci pro ruční praní a žehlení	11 291	15 916
Uklízeči veřejných prostranství	13 274	14 703
Uklízeči a pomocníci v objektech	10 633	14 155

Shrnutí

- Mzdový růst v aktuálním období je velmi podobný tomu, co ČR zažila před 10 lety na vrcholu ekonomického cyklu.
- Za uplynulé desetiletí vzrostla průměrná mzda nominálně **o 40,7 %** a reálně **o 16,4 %**.
- Rozdíly mezi mzdami v krajích se stírají, mzda v Praze vzrostla nejpomaleji.
- Nejvíce relativně vzrostly mediánové mzdy zaměstnanců se základním vzděláním, naopak mzdy vysokoškoláků rostly nejpomaleji. Zároveň však populace zaměstnanců byla stále vzdělanější.
- Rozdíly mezi muži a ženami ve středním věku se mírně stíraly, významný růst mediánových mezd u nejstarší kategorie svědčí o prodlužování pracovní kariéry zaměstnanců.
- Distribuce mezd je širší než v roce 2007 (nejvyšší mzdy vzrostly méně; vliv rostoucí minimální mzdy).



Děkujeme za pozornost

Dalibor Holý, ředitel odboru

e-mail: dalibor.holy@czso.cz

Jitka Erhartová, vedoucí odd. statistiky práce

e-mail: jitka.erhartova@czso.cz

Odbor statistiky trhu práce a rovných příležitostí ČSÚ