

## ANALÝZA

20. 7. 2016

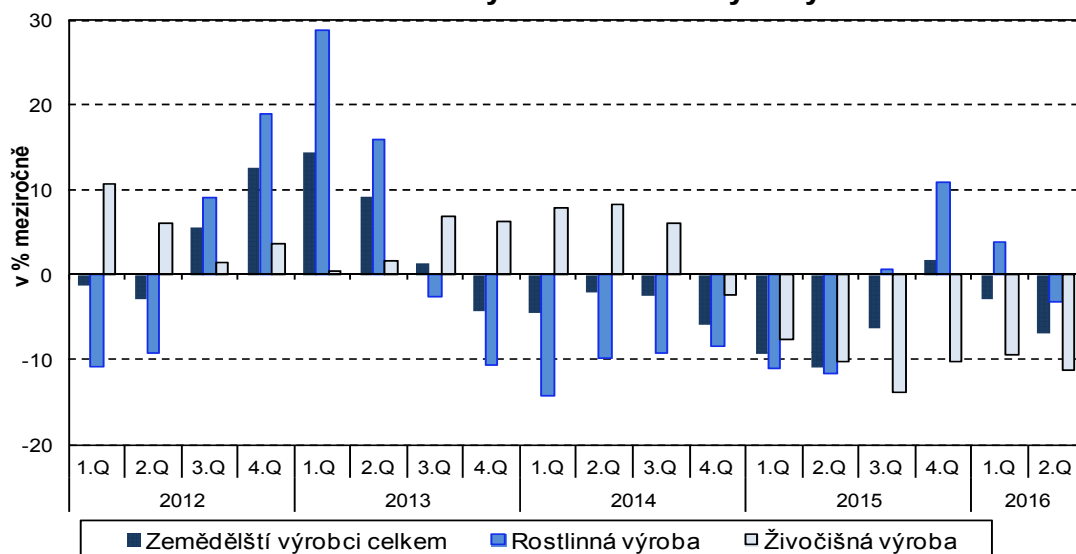
### Vývoj indexů cen výrobců ve 2. čtvrtletí 2016

Ceny zemědělských výrobců ve 2. čtvrtletí 2016 oproti 1. čtvrtletí klesly o 5,7 %. Vzrostly ceny stavebních prací, podle odhadů, a průmyslových výrobců shodně o 0,3 %, ceny tržních služeb se zvýšily o 1,1 %. Ve 2. čtvrtletí 2016 meziročně klesly ceny zemědělských výrobců o 6,9 % a průmyslových výrobců o 4,6 %. Ceny stavebních prací byly, podle odhadů, vyšší o 1,1 % a tržních služeb o 0,2 %.

Ceny zemědělských výrobců ve 2. čtvrtletí 2016 oproti 1. čtvrtletí se snížily o 5,7 %. Klesly ceny brambor o 2,3 %, olejnin o 2,8 %, čerstvé zeleniny o 4,4 %, obilovin o 7,7 %, vajec o 9,0 % a mléka o 10,1 %.

Ceny zemědělských výrobců byly ve 2. čtvrtletí 2016 meziročně nižší o 6,9 %. Ceny v rostlinné výrobě klesly o 3,2 %, v živočišné o 11,3 %. Snížení cen v rostlinné výrobě ovlivnil pokles cen obilovin o 10,3 % a olejnin o 0,8 %. Ceny čerstvé zeleniny vzrostly o 14,1 % a brambor o 43,2 %. V živočišné výrobě byly nižší ceny mléka o 19,4 %, jatečných prasat o 8,5 %, vajec o 6,4 % a skotu o 2,3 %.

Meziroční změny cen zemědělských výrobců



Ceny stavebních prací ve 2. čtvrtletí 2016, podle odhadů, byly oproti zpřesněnému 1. čtvrtletí vyšší o 0,3 %, ceny materiálů a výrobků spotřebovávaných ve stavebnictví klesly o 0,5 %.

Ceny stavebních prací ve 2. čtvrtletí 2016, podle odhadů, byly oproti zpřesněnému 2. čtvrtletí 2015 vyšší o 1,1 %, ceny materiálů a výrobků spotřebovávaných ve stavebnictví se snížily o 2,0 %.

Ve 2. čtvrtletí se ceny průmyslových výrobců oproti 1. čtvrtletí zvýšily o 0,3 %. Vyšší byly především ceny v oddílu koxu a rafinovaných ropných produktů. Vzrostly ceny vody, její

**ANALÝZA**

úpravy a rozvodu o 1,1 %. Snížily se ceny potravinářských výrobků, nápojů a tabáku o 1,3 % a chemických látek a výrobků o 1,0 %.

**Indexy cen průmyslových výrobců**

Kód	Název	Předchozí čtvrtletí = 100			
		2015		2016	
		3.čtvrtletí	4.čtvrtletí	1.čtvrtletí	2.čtvrtletí
	<b>ÚHRN</b>	<b>98,8</b>	<b>98,8</b>	<b>97,5</b>	<b>100,3</b>
<b>B</b>	<b>TĚŽBA A DOBÝVÁNÍ</b>	<b>99,1</b>	<b>99,5</b>	<b>94,6</b>	<b>99,5</b>
<b>C</b>	<b>VÝROBKY A SLUŽBY ZPRACOVATEL.PRŮM.</b>	<b>98,5</b>	<b>98,3</b>	<b>97,9</b>	<b>100,4</b>
CA	POTRAVINÁŘSKÉ VÝROBKY, NÁPOJE, TABÁK	99,8	99,1	99,2	98,7
CB	TEXTIL, ODĚVY, USNĚ	100,5	100,1	99,7	100,1
CC	DŘEVO, PAPIR, TISK	99,5	100,0	99,8	99,7
CD	KOKS A RAFINOVANÉ ROPNÉ PRODUKTY	i.d.	i.d.	i.d.	i.d.
CE	CHEMICKÉ LÁTKY A VÝROBKY	96,8	94,3	98,2	99,0
CF	ZÁKLADNÍ FARMACEUTICKÉ VÝROBKY	99,5	99,5	100,7	100,3
CG	PRYŽ. A PLAST.VÝR., OST.NEKOV.MIN.VÝR.	100,0	99,7	99,6	99,8
CH	OBECNÉ KOVY, KOVODĚLNÉ VÝROBKY	98,9	98,2	98,0	99,5
CI	PC, ELEKTRONICKÉ A OPTICKÉ PŘÍSTROJE	99,2	100,1	100,4	99,7
CJ	ELEKTRICKÁ ZAŘÍZENÍ	98,8	99,2	99,1	99,7
CK	STROJE A ZAŘÍZENÍ J. N.	99,9	99,8	100,4	99,7
CL	DOPRAVNÍ PROSTŘEDKY	99,4	99,9	99,0	99,6
CM	NÁBYTEK, OST.VÝR.ZPRAC.PRŮMYSLU	99,9	100,2	99,9	100,5
<b>D</b>	<b>ELEKTRINA, PLYN, PÁRA A KLIMAT.VZDUCH</b>	<b>100,0</b>	<b>100,1</b>	<b>96,0</b>	<b>99,9</b>
<b>E</b>	<b>ZÁSOB.VODOU;SL.SOUVIS.S ODPAD.VODAMI</b>	<b>100,0</b>	<b>100,0</b>	<b>100,5</b>	<b>101,1</b>

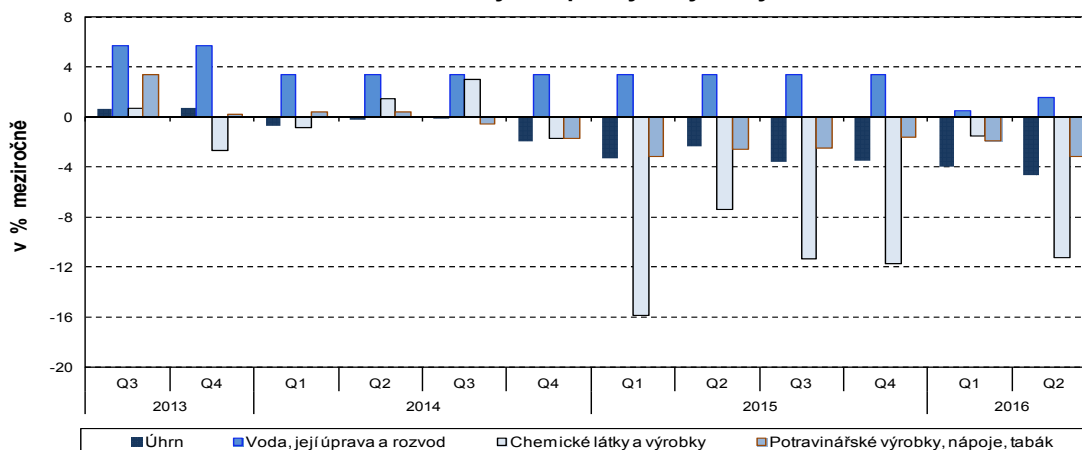
*i.d. - individuální data*

**Meziročně** se ceny **průmyslových výrobců** ve **2. čtvrtletí roku 2016** snížily o 4,6 %. Klesly zejména ceny v oddílu koksů a rafinovaných ropných produktů. Ceny chemických látek a výrobků byly nižší o 11,2 %, těžby a dobývání o 7,1 %, obecných kovů a kovodělných výrobků o 5,3 % a ceny v oddílu elektřiny, plynu, páry a klimatizovaného vzduchu o 4,1 %. Ceny potravinářských výrobků, nápojů a tabáku se snížily o 3,1 %. Vzrostly ceny vody, její úpravy a rozvodu o 1,6 % a ceny v oddílu nábytku a ostatních výrobků zpracovatelského průmyslu o 0,5 %.

**ANALÝZA**
**Indexy cen průmyslových výrobců**

Kód	Název	Stejně období předchozího roku = 100				
		2016				
		1. čtvrtletí	duben	květen	červen	2. čtvrtletí
	<b>ÚHRN</b>	<b>96,0</b>	<b>95,3</b>	<b>95,2</b>	<b>95,6</b>	<b>95,4</b>
<b>B</b>	<b>TĚŽBA A DOBÝVÁNÍ</b>	<b>93,6</b>	<b>93,0</b>	<b>92,9</b>	<b>92,7</b>	<b>92,9</b>
<b>C</b>	<b>VÝROBKY A SLUŽBY ZPRACOVATEL.PRŮM.</b>	<b>96,0</b>	<b>95,1</b>	<b>95,0</b>	<b>95,5</b>	<b>95,2</b>
CA	POTRAVINÁŘSKÉ VÝROBKY, NÁPOJE, TABÁK	98,1	96,9	97,0	96,8	96,9
CB	TEXTIL, ODĚVY, USNĚ	99,9	100,4	100,5	100,3	100,4
CC	DŘEVO, PAPIR, TISK	99,1	99,1	99,0	99,0	99,0
CD	KOKS A RAFINOVANÉ ROPNÉ PRODUKTY	i.d.	i.d.	i.d.	i.d.	i.d.
CE	CHEMICKÉ LÁTKY A VÝROBKY	98,5	90,9	87,7	87,9	88,8
CF	ZÁKLADNÍ FARMACEUTICKÉ VÝROBKY	99,3	100,1	99,8	100,1	100,0
CG	PRYŽ. A PLAST.VÝR., OST.NEKOV.MIN.VÝR.	99,3	99,4	99,2	98,7	99,1
CH	OBECNÉ KOVY, KOVODĚLNÉ VÝROBKY	94,5	94,0	94,5	95,7	94,7
CI	PC, ELEKTRONICKÉ A OPTICKÉ PŘÍSTROJE	98,9	99,0	99,6	99,9	99,5
CJ	ELEKTRICKÁ ZAŘÍZENÍ	97,2	96,9	96,8	96,7	96,8
CK	STROJE A ZAŘÍZENÍ J. N.	100,1	99,7	99,8	100,0	99,8
CL	DOPRAVNÍ PROSTŘEDKY	97,5	97,8	97,8	97,9	97,8
CM	NÁBYTEK, OST.VÝR.ZPRAC.PRŮMYSLU	100,0	100,2	100,6	100,7	100,5
<b>D</b>	<b>ELEKTRINA, PLYN, PÁRA A KLIMAT.VZDUCH</b>	<b>95,9</b>	<b>96,0</b>	<b>96,0</b>	<b>95,9</b>	<b>95,9</b>
<b>E</b>	<b>ZÁSOB.VODOU;SL.SOUVIS.S ODPAD.VODAMI</b>	<b>100,5</b>	<b>101,6</b>	<b>101,6</b>	<b>101,6</b>	<b>101,6</b>

i.d. - individuální data

**Meziroční změny cen průmyslových výrobců**

**Oddělení informačních služeb – ústředí**

Informace o inflaci, HDP, obyvatelstvu, průměrných mzdách a mnohé další najdete na stránkách

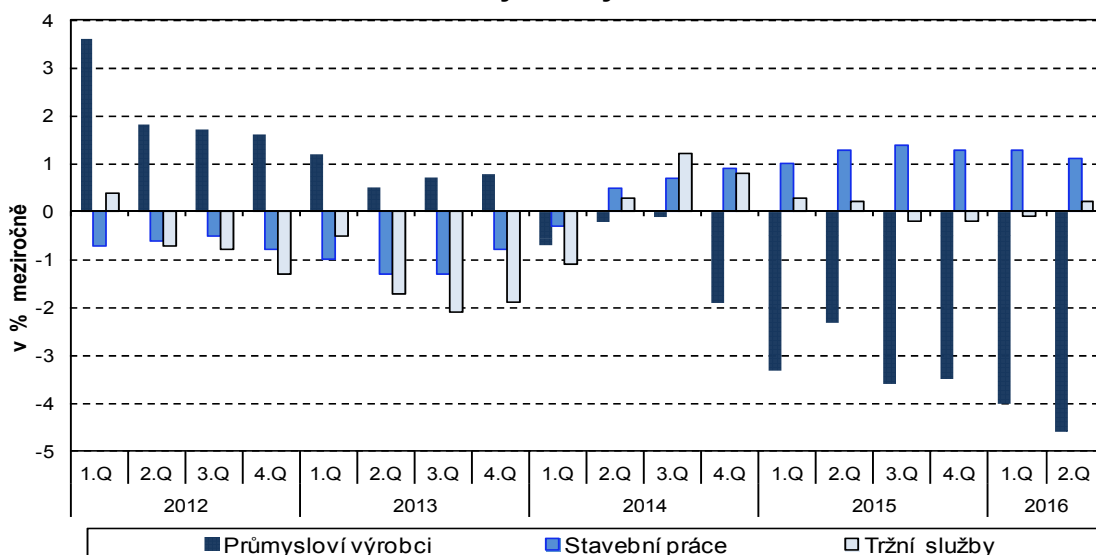
 Českého statistického úřadu: [www.czso.cz](http://www.czso.cz) | tel.: 274 052 304, 274 052 425, e-mail: [infoservis@czso.cz](mailto:infoservis@czso.cz)

## ANALÝZA

Ceny **tržních služeb** se ve **2. čtvrtletí 2016** oproti **1. čtvrtletí** zvýšily o 1,1 % v důsledku růstu cen za reklamní služby a průzkum trhu o 12,5 % a za poštovní a kurýrní služby o 3,7 %. Nižší byly ceny za pojištění, a to o 1,4 %. Ceny tržních služeb nezahrnující reklamní služby byly vyšší o 0,1 %.

Ve **2. čtvrtletí 2016** oproti **stejnému období roku 2015** ceny **tržních služeb** vzrostly v úhrnu o 0,2 %. Vyšší byly ceny za poštovní a kurýrní služby o 3,7 %, za reklamní služby a průzkum trhu o 2,0 % a za architektonické a inženýrské služby o 1,7 %. Snížily se ceny za pojištění o 4,4 %, za služby v oblasti pronájmu a operativního leasingu o 2,0 % a v pozemní dopravě o 0,8 %. Ceny tržních služeb nezahrnující reklamní služby se nezměnily.

**Meziroční změny cen výrobců celkem**



### Kontaktní osoba:

Ing. Miloslav Beránek

Oddělení statistiky cen průmyslu a zahraničního obchodu ČSÚ

E-mail: [miloslav.beranek@czso.cz](mailto:miloslav.beranek@czso.cz)

Tel.: 274 052 665