

T5 Sklizňová plocha, hektarový výnos, sklizeň
Harvested area, per hectare yield and harvest of crops

5.4 Len, trvalé travní porosty, pícniny
Flax, Permanent grassland, Arable fodder crops

[01](#) Tab. 5.4.1 Len přadný, len olejný, trvalé travní porosty, pícniny na orné půdě
Tab. 5.4.1 Fibre flax, Oil flax, Permanent grassland, Arable fodder crops

[02](#) Graf 5.4.1.1 Sklizňová plocha, hektarový výnos - len přadný
Graph 5.4.1.1 Harvested area, per hectare yield - Fibre flax

[03](#) Graf 5.4.1.2 Sklizňová plocha, hektarový výnos - len olejný
Graph 5.4.1.2 Harvested area, per hectare yield - Oil flax

[04](#) Graf 5.4.1.3 Sklizňová plocha, hektarový výnos - trvalé travní porosty
Graph 5.4.1.3 Harvested area, per hectare yield - Permanent grassland

[05](#) Graf 5.4.1.4 Sklizňová plocha, hektarový výnos - pícniny na orné půdě
Graph 5.4.1.4 Harvested area, per hectare yield - Arable fodder crops

Tab. 5.4.1 Sklizňová plocha, hektarový výnos, sklizeň - len prádný, len ojený, trvalé travní porosty, pícniny na orné půdě¹⁾
H Harvested area, per hectare yield and harvest of crops - Fibre flax, Oil flax, Permanent grassland, Arable fodder crops¹⁾

Rok Year	Len Flax						Trvalé travní porosty ³⁾ Permanent grassland ³⁾			Pícniny na orné půdě ⁴⁾ Arable fodder crops ⁴⁾		
	přádný ¹⁾ Fibre flax ¹⁾			olejný ²⁾ Oil flax ²⁾			sklizňová plocha Harvested area	hektarový výnos Per hectare yield	sklizeň Harvest	sklizňová plocha Harvested area	hektarový výnos Per hectare yield	sklizeň Harvest
	sklizňová plocha Harvested area	hektarový výnos Per hectare yield	sklizeň Harvest	sklizňová plocha Harvested area	hektarový výnos Per hectare yield	sklizeň Harvest						
	ha	t/ha	t	ha	t/ha	t	ha	t/ha	t	ha	t/ha	t
1918	-	-	-	-	-	-	-	-	-	-	-	-
1919	-	-	-	-	-	-	-	-	-	-	-	-
1920	17 724	0,58	10 356	-	0,37	6 605	766 053	3,27	2 506 211	875 981	3,11	2 723 191
1921	17 696	0,51	9 107	-	0,33	5 836	769 555	2,41	1 856 536	899 816	2,42	2 178 164
1922	17 236	0,54	9 225	-	0,34	5 842	768 078	2,73	2 099 082	880 619	2,36	2 074 446
1923	15 702	0,62	9 811	-	0,45	7 137	767 687	3,87	2 971 189	883 087	3,42	3 016 140
1924	16 295	0,59	9 572	-	0,43	7 053	767 818	4,05	3 106 402	872 777	3,64	3 175 971
1925	18 783	0,55	10 393	-	0,43	8 097	767 227	4,15	3 185 450	861 624	3,93	3 384 383
1926	16 609	0,49	8 133	-	0,38	6 254	767 269	4,20	3 222 998	858 697	3,91	3 358 299
1927	16 553	0,54	8 880	-	0,46	7 557	767 260	4,52	3 470 410	853 310	4,11	3 510 600
1928	15 195	0,48	7 359	-	0,40	6 024	761 275	3,53	2 686 351	745 215	3,44	2 563 920
1929	13 337	0,52	6 887	-	0,44	5 833	761 275	4,14	3 151 339	719 543	3,92	2 821 477
1930	8 288	0,45	3 769	-	0,33	2 720	748 659	4,10	3 069 799	735 810	4,08	2 999 875
1931	5 492	0,35	1 937	-	0,28	1 520	748 334	4,44	3 319 399	696 195	3,96	2 754 437
1932	3 259	0,47	1 530	-	0,39	1 267	747 956	4,49	3 357 653	691 484	4,46	3 087 375
1933	3 943	0,49	1 923	-	0,38	1 494	747 488	3,66	2 733 243	683 514	3,97	2 713 366
1934	5 611	0,59	3 313	-	0,46	2 586	746 263	2,35	1 756 119	665 375	2,49	1 659 871
1935	8 838	0,51	4 465	-	0,43	3 825	744 802	3,20	2 380 520	675 546	3,81	2 575 006
1936	11 216	0,57	6 440	-	0,44	4 963	743 765	5,08	3 781 547	694 539	5,86	4 068 721
1937	13 895	0,57	7 962	-	0,49	6 795	742 849	4,27	3 168 315	687 014	4,78	3 280 554
1938	11 990	0,51	6 172	-	0,37	4 392	742 309	4,26	3 161 546	684 201	4,99	3 413 853
1945	14 726	1,66	24 445	-	0,21	3 056	750 381	2,91	2 181 210	795 827	3,51	2 794 717
1946	11 831	1,13	13 369	-	0,23	2 772	738 472	2,36	1 746 131	823 638	2,70	2 223 666
1947	12 038	1,15	13 844	-	0,27	3 289	721 632	1,78	1 283 810	795 332	1,79	1 424 274
1948	19 695	1,44	28 361	-	0,24	4 766	726 071	2,64	1 915 302	797 833	2,77	2 209 997
1949	22 469	1,44	32 355	-	0,30	6 720	725 686	3,27	2 375 441	859 616	4,00	3 438 464
1950	23 438	0,91	21 329	-	0,25	5 802	725 686	2,39	1 736 690	769 333	3,04	2 338 772
1951	42 213	1,36	57 410	-	0,22	9 277	709 915	3,15	2 238 316	749 093	4,11	3 078 772
1952	45 453	0,96	43 635	-	0,24	10 892	706 533	2,51	1 771 779	709 809	3,63	2 576 607
1953	46 518	1,28	59 543	-	0,29	13 470	709 456	2,61	1 853 380	711 630	3,64	2 590 333
1954	40 113	1,76	70 599	-	0,24	9 591	699 387	2,76	1 929 596	735 804	4,04	2 972 648
1955	40 304	2,05	82 623	-	0,34	13 846	715 891	4,20	3 009 719	793 117	5,48	4 346 281
1956	41 157	2,04	83 960	-	0,39	16 056	739 086	3,94	2 912 000	815 509	4,91	4 004 149
1957	40 888	1,36	55 608	-	0,23	9 433	716 864	3,38	2 423 000	804 691	4,21	3 387 749
1958	41 588	1,87	77 770	-	0,32	13 120	708 594	3,84	2 721 000	856 948	4,89	4 190 476
1959	41 641	1,65	68 708	-	0,31	12 977	695 796	3,33	2 317 000	895 359	4,22	3 778 415
1960	38 657	2,00	77 234	-	0,29	11 224	681 868	3,03	2 064 071	936 812	4,19	3 926 466
1961	35 926	2,25	80 951	-	0,27	9 559	659 745	3,51	2 317 372	994 234	4,82	4 789 379
1962	36 848	2,10	77 198	-	0,28	10 337	649 381	2,67	1 736 622	979 218	3,71	3 628 301
1963	40 287	2,51	101 060	-	0,28	11 377	645 308	2,95	1 900 719	960 249	4,80	4 608 502
1964	40 603	2,55	103 610	-	0,36	14 450	638 306	2,80	1 784 758	946 206	4,55	4 301 970
1965	31 301	2,38	74 453	-	0,32	10 122	629 057	3,55	2 236 282	995 062	5,07	5 049 190
1966	26 889	2,41	64 814	-	0,26	7 117	613 940	3,42	2 100 871	985 363	5,52	5 442 355
1967	26 836	2,62	70 425	-	0,35	9 407	613 563	3,61	2 212 740	954 999	5,26	5 022 497
1968	30 150	2,47	74 528	-	0,34	10 113	608 933	3,53	2 152 266	966 430	5,55	5 362 094
1969	29 758	2,96	87 988	-	0,50	14 886	602 039	3,39	2 040 786	985 435	5,24	5 168 347
1970	24 637	2,32	57 185	-	0,42	10 355	596 085	3,48	2 072 770	1 028 374	5,79	5 954 767
1971	19 759	3,05	60 192	-	0,56	11 025	592 292	3,39	2 006 613	1 006 692	5,20	5 233 021
1972	19 403	3,43	66 461	-	0,48	9 363	578 325	3,85	2 229 115	976 214	6,23	6 079 172
1973	23 266	3,42	79 553	-	0,52	11 992	566 783	3,71	2 104 662	953 489	5,83	5 562 031
1974	22 823	2,97	67 801	-	0,38	8 762	549 539	3,93	2 158 444	974 264	6,53	6 363 495
1975	23 464	3,21	75 158	-	0,40	9 396	533 344	4,00	2 132 770	956 920	6,60	6 314 239
1976	23 199	2,25	52 241	-	0,35	8 206	528 253	3,23	1 704 590	1 039 316	5,10	5 296 878
1977	25 391	3,21	81 599	-	0,51	12 966	513 529	4,31	2 213 622	978 625	7,34	7 178 581
1978	24 963	3,92	97 741	-	0,53	13 187	508 769	4,18	2 126 156	987 187	6,17	6 095 760
1979	24 804	2,77	68 743	-	0,52	12 805	505 428	4,23	2 136 974	1 034 775	6,66	6 896 365
1980	24 144	3,47	83 770	-	0,38	9 194	500 237	4,34	2 168 821	1 018 327	6,93	7 060 480

Tab. 5.4.1 Sklizňová plocha, hektarový výnos, sklizeň - len přádný, len ojený, trvalé travní porosty, pícniny na orné půdě¹⁾

H Harvested area, per hectare yield and harvest of crops - Fibre flax, Oil flax, Permanent grassland, Arable fodder crops¹⁾

Rok Year	Len Flax						Trvalé travní porosty ³⁾ Permanent grassland ³⁾			Pícniny na orné půdě ⁴⁾ Arable fodder crops ⁴⁾		
	přádný ¹⁾ Fibre flax ¹⁾			olejný ²⁾ Oil flax ²⁾			sklizňová plocha Harvested area	hektarový výnos Per hectare yield	sklizeň Harvest	sklizňová plocha Harvested area	hektarový výnos Per hectare yield	sklizeň Harvest
	sklizňová plocha Harvested area	hektarový výnos Per hectare yield	sklizeň Harvest	sklizňová plocha Harvested area	hektarový výnos Per hectare yield	sklizeň Harvest						
	ha	t/ha	t	ha	t/ha	t	ha	t/ha	t	ha	t/ha	t
1981	21 734	2,33	50 594	-	0,51	11 145	493 718	4,33	2 138 473	1 007 263	6,91	6 957 637
1982	21 329	3,34	71 201	-	0,57	12 261	492 623	4,52	2 226 943	1 040 882	7,05	7 340 500
1983	22 765	3,61	82 166	-	0,51	11 597	490 009	4,81	2 358 861	1 026 409	7,21	7 397 606
1984	22 558	4,20	94 790	-	0,41	9 178	483 218	4,93	2 382 172	1 071 126	7,39	7 915 465
1985	22 242	3,97	88 410	-	0,58	12 798	487 319	5,35	2 606 064	1 030 460	8,24	8 488 394
1986	18 828	3,79	71 294	-	0,46	8 662	487 333	4,88	2 380 184	1 033 158	7,89	8 147 106
1987	17 538	3,67	64 415	-	0,41	7 277	484 612	5,03	2 438 951	1 035 997	8,18	8 471 777
1988	20 162	3,34	67 300	-	0,52	10 387	485 957	4,73	2 296 887	1 081 496	7,42	8 026 243
1989	21 186	4,20	88 883	-	0,63	13 247	485 450	5,35	2 597 099	1 049 932	7,56	7 933 252
1990	20 913	3,90	81 575	-	0,66	13 897	486 489	4,89	2 379 002	1 066 654	6,98	7 443 871
1991	15 199	2,09	31 723	-	0,78	11 800	508 739	4,86	2 471 848	1 029 417	7,69	7 915 307
1992	9 333	2,45	22 857	-	0,53	4 905	540 169	3,25	1 753 087	1 000 076	5,86	5 848 285
1993	7 571	3,31	25 038	-	0,53	4 020	546 354	3,34	1 822 390	937 433	6,72	6 302 127
1994	10 118	2,68	27 118	-	-	-	589 765	3,55	2 091 703	888 838	5,73	5 092 111
1995	9 966	3,44	34 300	-	-	-	613 519	3,77	2 313 074	874 795	6,11	5 346 146
1996	5 899	3,10	18 272	-	-	-	613 435	3,51	2 150 615	860 409	6,30	5 422 908
1997	2 017	3,19	6 439	-	-	-	641 490	3,67	2 354 325	772 486	6,26	4 837 050
1998	3 719	3,01	11 185	-	-	-	648 472	3,18	2 064 097	720 572	5,99	4 313 033
1999	5 292	3,22	17 065	-	-	-	651 497	3,35	2 181 053	733 565	5,80	4 251 839
2000	8 332	1,82	15 137	-	-	-	659 353	2,95	1 943 069	717 346	5,66	4 059 696
2001	6 560	2,70	17 687	3 046	0,85	2 603	656 553	3,27	2 148 257	662 249	5,88	3 893 325
2002	5 843	2,55	14 915	2 386	1,00	2 386	802 726	3,08	2 471 666	527 456	6,21	3 274 437
2003	5 684	2,18	12 387	5 344	0,91	4 848	875 035	2,41	2 112 994	505 673	4,99	2 521 642
2004	5 365	3,27	17 557	2 154	1,45	3 119	858 116	3,23	2 768 948	498 457	6,08	3 032 890
2005	4 499	2,99	13 474	7 336	1,21	8 851	852 741	3,12	2 663 906	473 815	6,43	3 047 385
2006	2 904	3,02	8 757	7 869	1,02	7 990	889 388	3,14	2 793 477	454 443	6,14	2 791 913
2007	705	2,65	1 868	2 640	0,66	1 742	932 137	2,98	2 777 083	410 000	6,25	2 562 404
2008	162	3,34	539	1 171	1,20	1 405	920 082	3,22	2 964 420	400 283	6,48	2 595 221
2009	153	3,01	461	2 631	1,63	4 291	907 899	3,33	3 021 973	383 054	6,80	2 605 527
2010	13	2,50	33	4 094	0,96	3 928	919 120	3,45	3 167 854	403 120	6,10	2 459 946
2011	-	-	-	2 475	1,39	3 433	929 874	3,48	3 231 762	411 695	7,20	2 963 812
2012	-	-	-	1 683	1,43	2 402	959 131	3,22	3 093 045	426 714	6,91	2 948 427
2013	-	-	-	1 513	1,37	2 066	958 516	3,58	3 435 343	451 383	6,33	2 857 238
2014	-	-	-	1 813	1,32	2 390	957 992	3,76	3 602 086	454 131	7,59	3 448 625
2015	-	-	-	1 599	1,33	2 127	935 471	3,15	2 943 062	471 869	5,74	2 708 295
2016	-	-	-	1 481	1,51	2 237	928 490	3,74	3 476 933	477 731	7,41	3 537 770
2017	-	-	-	1 722	1,36	2 349	960 481	3,26	3 131 937	463 158	9,97	4 616 411
2018	-	-	-	1 258	1,39	1 751	971 791	2,52	2 450 340	468 604	8,47	3 967 377
2019	-	-	-	1 082	1,25	1 350	966 001	2,92	2 822 742	499 653	9,69	4 841 585
2020	-	-	-	1 287	1,23	1 584	957 479	3,35	3 209 990	506 747	10,45	5 295 064
2021	-	-	-	1 828	1,38	2 531	980 617	3,65	3 574 411	495 292	10,39	5 146 239
2022	-	-	-	1 932	1,41	2 716	976 287	3,14	3 060 934	467 086	9,87	4 610 430
2023	-	-	-	1 598	0,92	1 476	938 414	3,43	3 215 411	464 595	9,30	4 320 899
2024	-	-	-	1 082	1,30	1 402	951 932	3,38	3 216 813	485 784	8,95	4 347 322

¹⁾ od roku 2002 pouze zemědělský sektor

¹⁾ do roku 1993 je uvedena celková sklizňová plocha lnu (přádného a olejného)

²⁾ do roku 1993 hektarový výnos z celkové sklizňové plochy lnu

³⁾ do roku 2001 louky a pastviny

⁴⁾ do roku 2016 je sklizeň uvedena v suchém stavu (v seně), od 2017 ve vlhkosti 15 %

¹⁾ Only the agricultural sector since 2002.

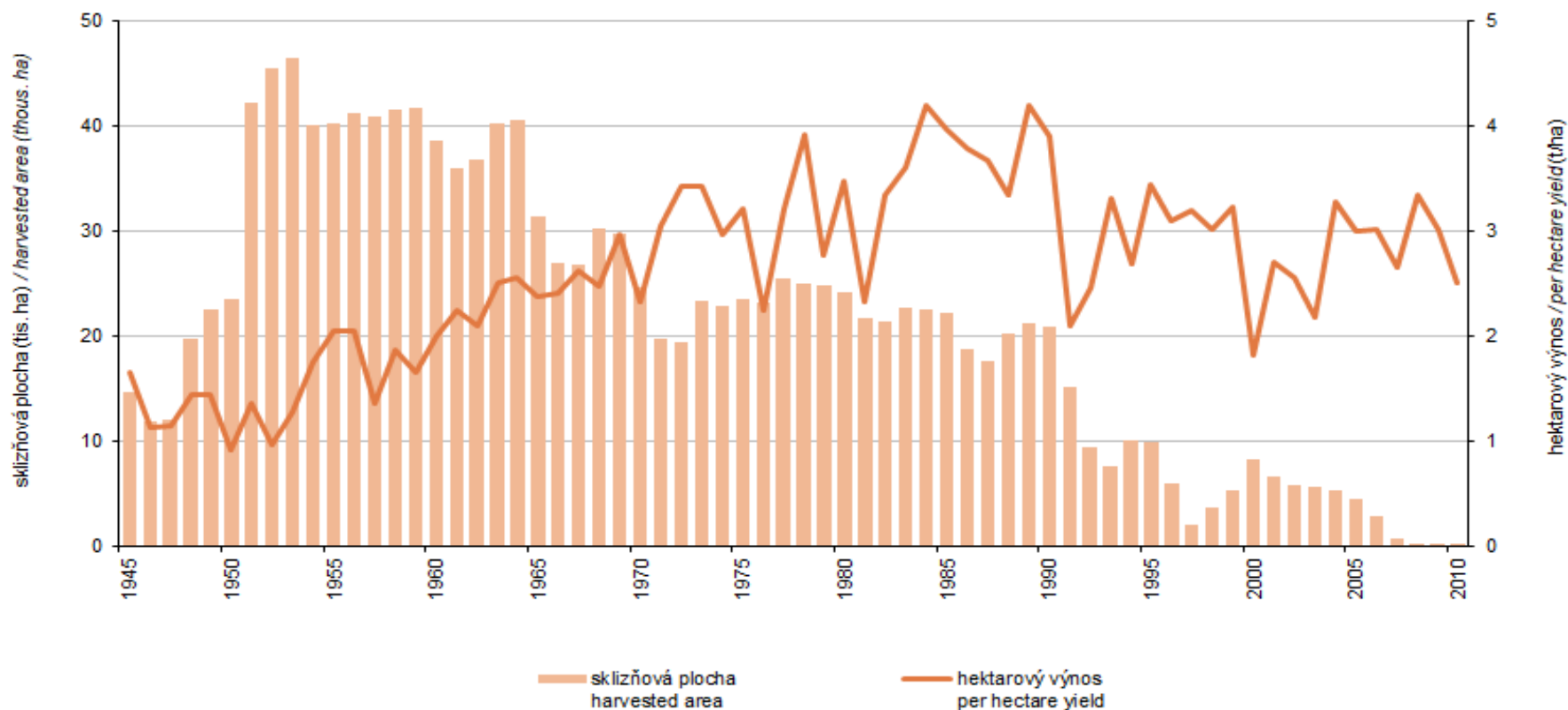
¹⁾ The total harvested area of flax (fiber and oil flax) is reported until 1993.

²⁾ Per hectare yield from the total harvested area of flax until 1993.

³⁾ Meadows and pastures until 2001.

⁴⁾ The harvest is given dry (in hay) until 2016, from 2017 in 15% humidity.

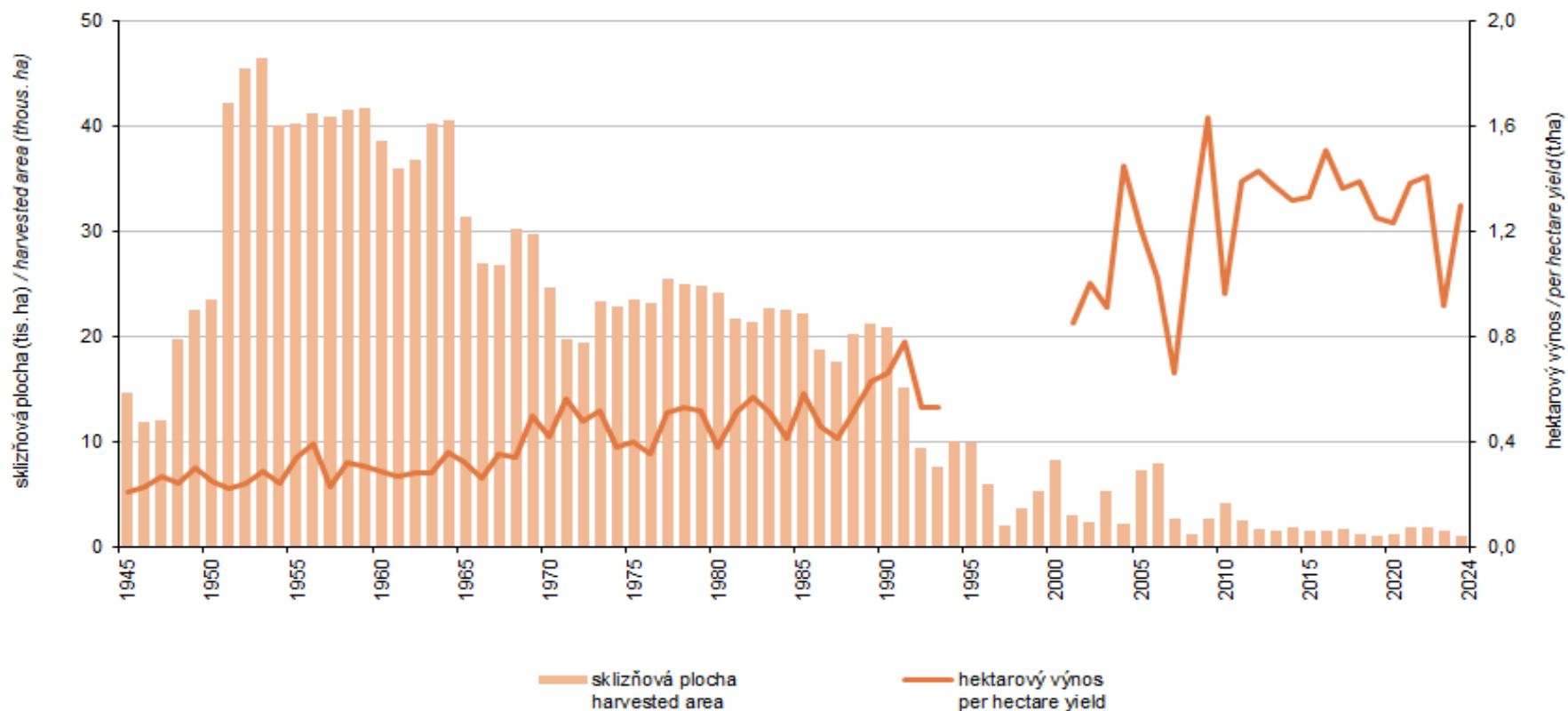
Graf 5.4.1.1 Sklizňová plocha, hektarový výnos - len přadný¹⁾
Harvested area, per hectare yield - Fibre flax¹⁾



¹⁾ od roku 2002 pouze zemědělský sektor / Only the agricultural sector since 2002.
do roku 1993 je uvedena celková sklizňová plocha lnu (přadného a olejného) / The total harvested area of flax (fiber and oil flax) is reported until 1993.

Zdroj: ČSÚ
Source: CZSO

Graf 5.4.1.2 Sklizňová plocha, hektarový výnos - len olejný¹⁾
 Harvested area, per hectare yield - Oil flax¹⁾



¹⁾ od roku 2002 pouze zemědělský sektor / Only the agricultural sector since 2002.
 do roku 1993 hektarový výnos z celkové sklizňové plochy lnu / Per hectare yield from the total harvested area of flax until 1993.

Zdroj: ČSÚ
 Source: CZSO

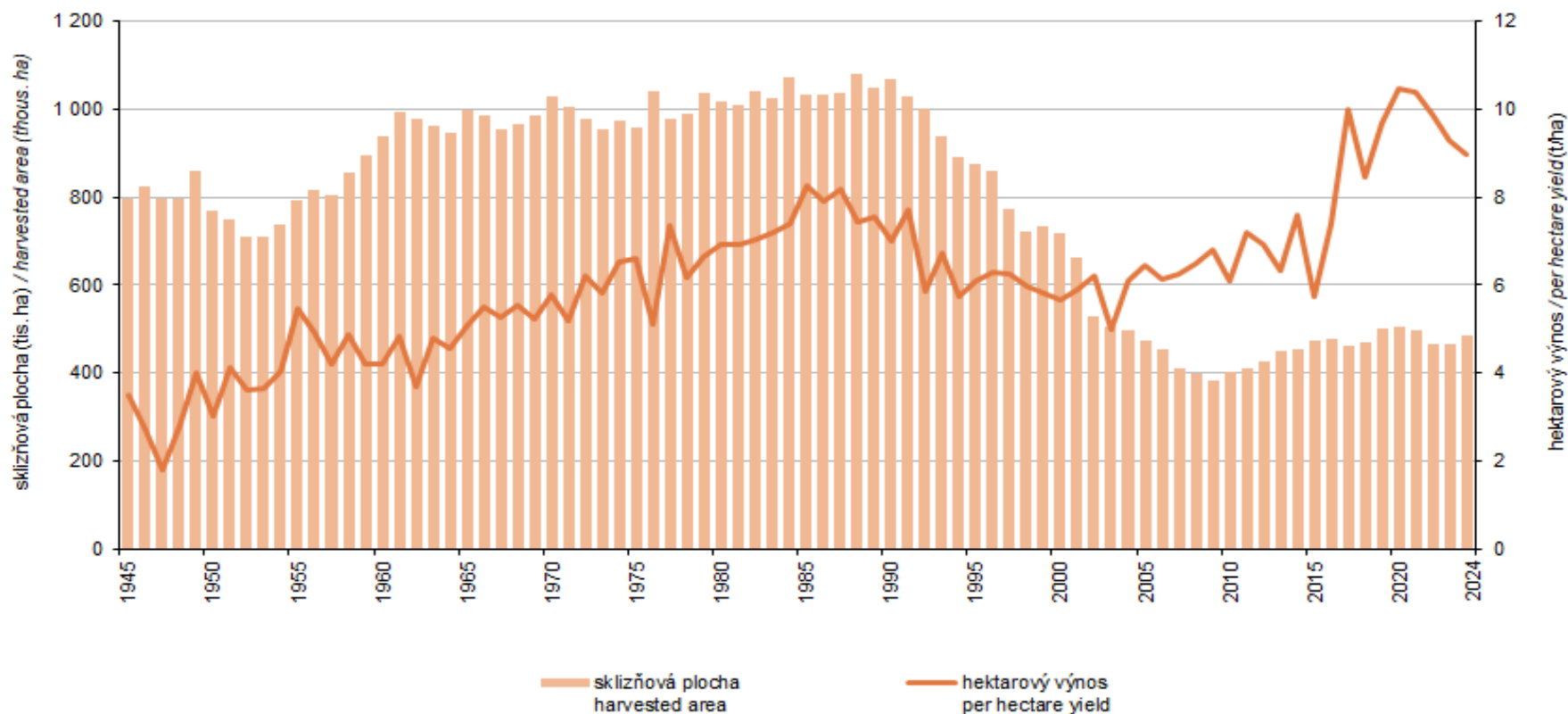
Graf 5.4.1.3 Sklizňová plocha, hektarový výnos - trvalé travní porosty¹⁾
Harvested area, per hectare yield - Permanent grassland¹⁾



¹⁾ od roku 2002 pouze zemědělský sektor / Only the agricultural sector since 2002.
do roku 2001 louky a pastviny / Meadows and pastures until 2001.

Zdroj: ČSÚ
Source: CZSO

Graf 5.4.1.4 Sklizňová plocha, hektarový výkon - pícniny na orné půdě¹⁾
Harvested area, per hectare yield - Arable fodder crops¹⁾



¹⁾ od roku 2002 pouze zemědělský sektor / *Only the agricultural sector since 2002.*
do roku 2016 je sklizeň uvedena v suchém stavu (v seně), od 2017 ve vlhkosti 15 % / *The harvest is given dry (in hay) until 2016, from 2017 in 15% humidity.*

Zdroj: ČSÚ
Source: CZSO