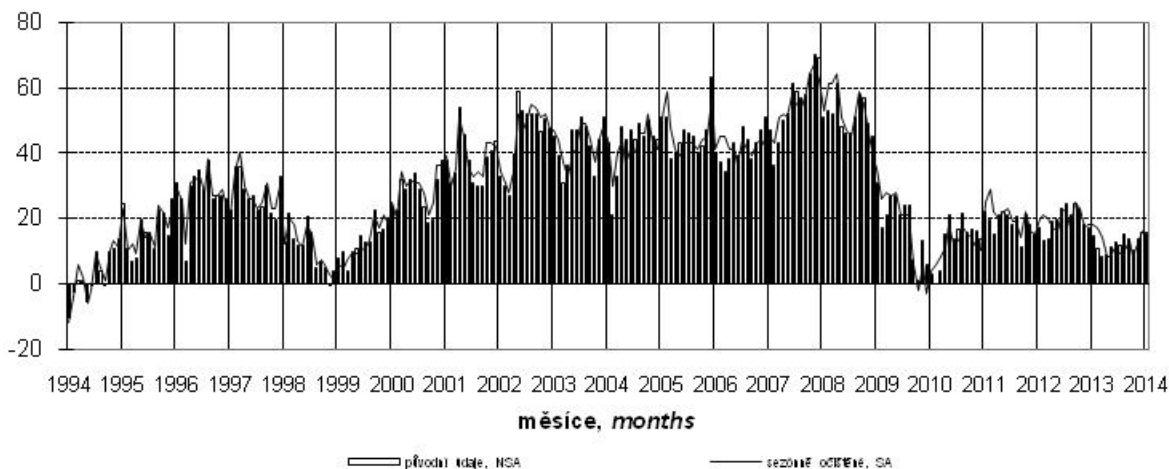


## Konjunkturální průzkum v obchodě *Business Cycle Survey in Trade*

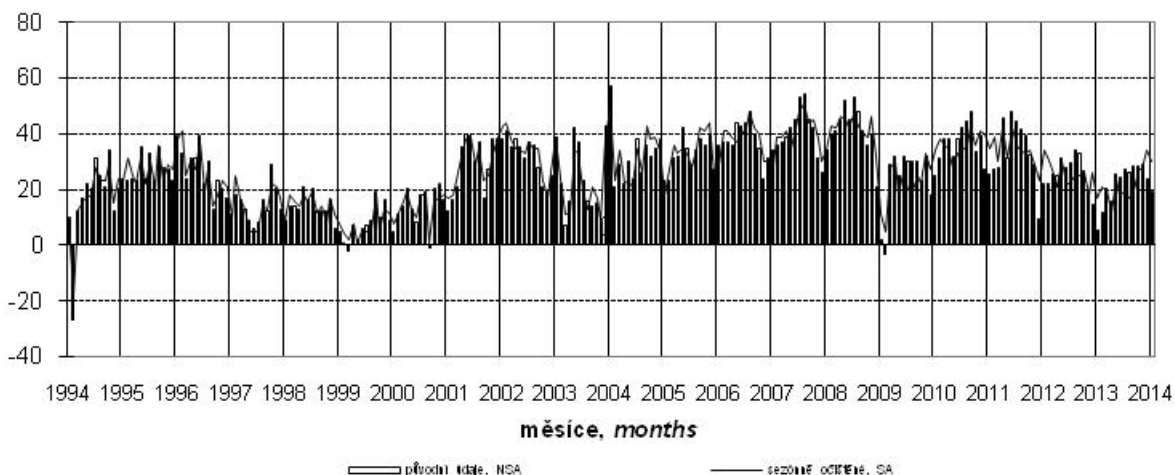
Hodnocení ekonomické situace v obchodě  
*Assessment of economic situation in retail trade*

salda v %  
balances in %



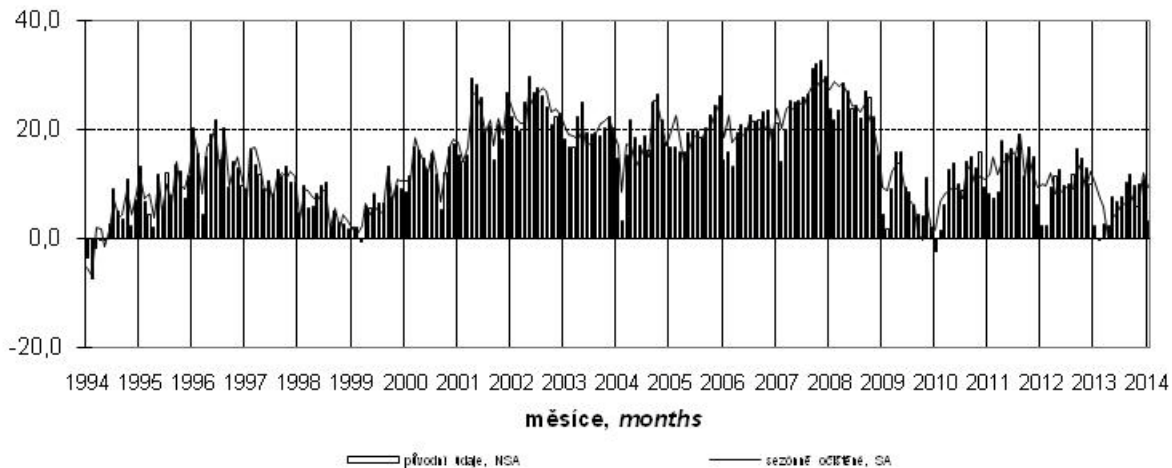
Očekávaná ekonomická situace (na 6 měsíců) v obchodě  
*Expected economic situation (for the next 6 months) in retail trade*

salda v %  
balances in %



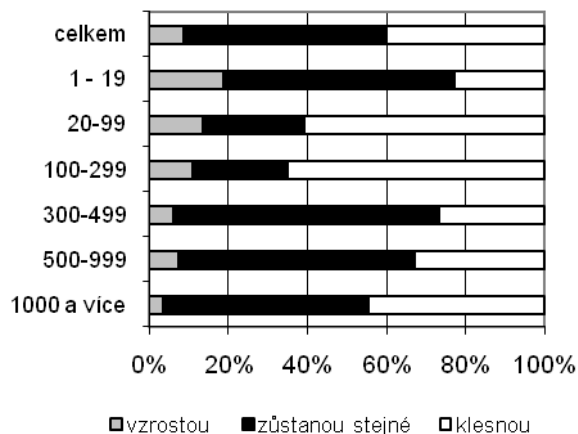
Indikátor důvěry v obchodě  
*Confidence indicator in retail trade*

salda v %  
balances in %

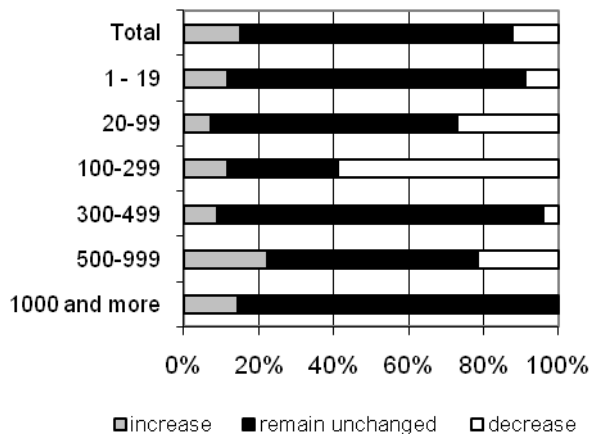


**Názory podniků na vývoj v příštích 3 měsících podle počtu zaměstnanců**  
**Expected development in enterprises by number of employees in next three months**  
*(sezónně neočištěno, not seasonally adjusted)*

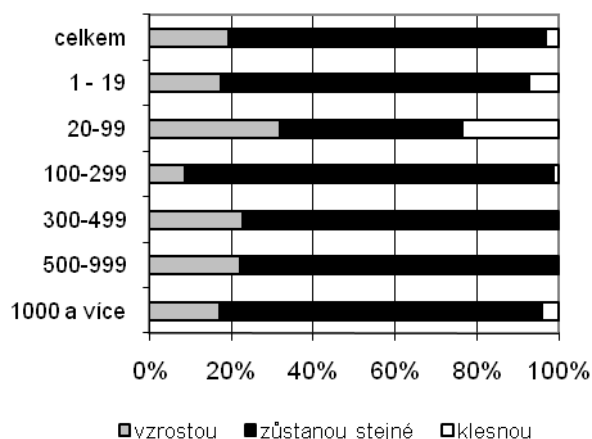
**Prodeje zboží**  
**Sales of goods**



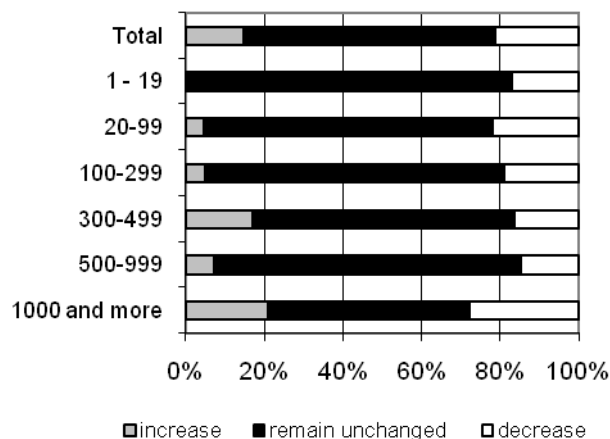
**Požadavky na dodavatele**  
**Demands on suppliers**



**Ceny zboží**  
**Prices of goods**



**Počet zaměstnanců**  
**Number of employees**



**Očekávaná ekonomická situace**  
**Expected economic situation**

