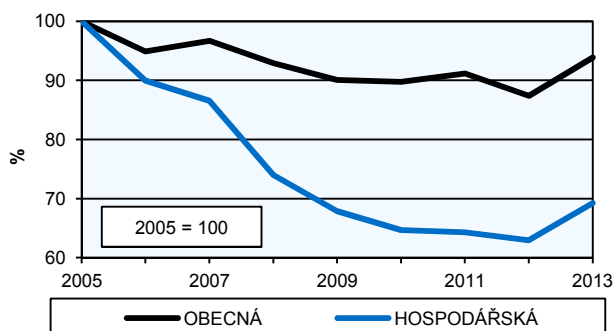


SOUDNICTVÍ, KRIMINALITA, NEHODY

	2010	2011	2012	2013
Osoby stíhané ¹⁾ (vč. vyřízených ve zkráceném přípravném řízení)	124 418	102 955	103 179	105 703
z toho obžalované osoby	114 969	94 619	95 189	98 034
Odsouzené osoby celkem ¹⁾	70 651	70 160	71 471	77 976
z toho: ženy	9 186	9 202	9 425	10 957
mladiství	2 389	2 203	2 186	1 983
z toho k trestu odnětí svobody:				
nepodmíněnému	11 818	11 733	11 602	8 579
podmíněně odloženému	44 403	45 783	45 675	57 465

¹⁾ Pramen: Ministerstvo spravedlnosti ČR

KRIMINALITA – ZJIŠTĚNÉ ČINY



	2010	2011	2012	2013
Nehody v silniční dopravě ¹⁾	75 522	75 137	81 404	84 398
z toho nehody se zraněním nebo usmrcením	19 676	20 487	20 504	20 342
Osoby: usmrcene (do 30 dnů po nehodě)	802	773	742	654
zraněné: těžce	2 823	3 092	2 986	2 782
lehce	21 610	22 519	22 590	22 577
Věcná škoda (mil. Kč)	4 925	4 628	4 875	4 938
Požáry celkem ²⁾	17 937	21 125	20 492	17 105
z toho podle odvětví vzniku:				
zemědělství	578	642	575	501
lesnictví	282	309	374	205
průmysl	724	754	744	760
stavebnictví	76	80	81	64
obchod	174	161	158	150
doprava, spoje	2 039	2 003	1 752	1 836
domácnosti, obytné domy	2 507	2 668	2 684	2 422
Osoby: usmrcené	131	129	125	111
zraněné	1 060	1 152	1 286	1 189
zachráněné	3 335	7 408	5 195	3 739
Škody přímé (mil. Kč)	1 956	2 242	2 862	2 403
Uchráněné hodnoty (mil. Kč)	11 116	8 079	10 638	13 342

¹⁾ Pramen: Policejní prezidium ČR, ředitelství služby dopravní policie

²⁾ Pramen: Ministerstvo vnitra – gen. řed. Hasičského záchranného sboru ČR