

## 2. Pěstitelé révy vinné a vinice podle druhu produkce

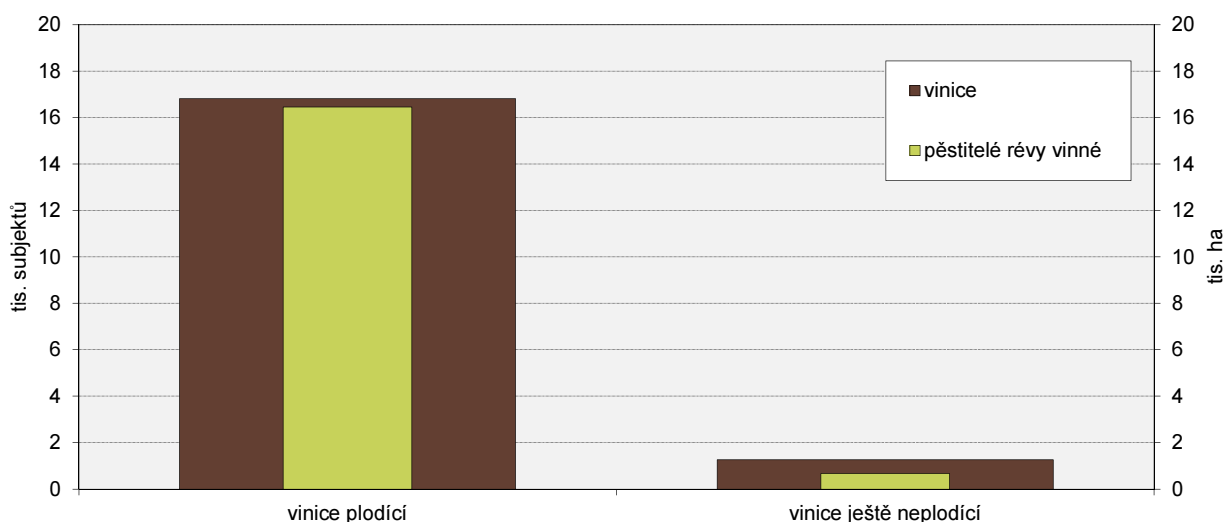
	Pěstitelé révy vinné	Výměra vinic	
	subjekty <sup>1)</sup>	ha	%
<b>Celkem</b>	<b>16 541</b>	<b>18 099,36</b>	<b>100,0</b>
Vinice plodící s moštovými odrůdami	16 449	16 818,51	92,9
v tom:			
vhodné k výrobě vín s CHOP	15 698	16 726,57	92,4
vhodné k výrobě vín s CHZO	985	91,94	0,5
Vinice ještě neplodící s moštovými odrůdami	670	1 257,99	7,0
v tom:			
vhodné k výrobě vín s CHOP	650	1 242,94	6,9
vhodné k výrobě vín s CHZO	23	15,05	0,1
Vinice k produkci vegetativního množitelského materiálu révy a ostatní	21	22,87	0,1

<sup>1)</sup> počet subjektů pěstitelů révy vinné neodpovídá součtu; některé subjekty mají více druhů produkce

CHOP – chráněné označení původu

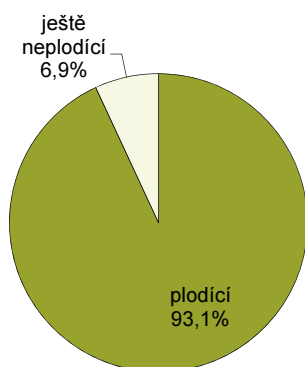
CHZO – chráněné zeměpisné označení

### PĚSTITELÉ A VINICE S MOŠTOVÝMI ODRŮDAMI



### VINICE S MOŠTOVÝMI ODRŮDAMI VHODNÝMI K VÝROBĚ VÍN

#### CHRÁNĚNÉ OZNAČENÍ PŮVODU



#### CHRÁNĚNÉ ZEMĚPISNÉ OZNAČENÍ

